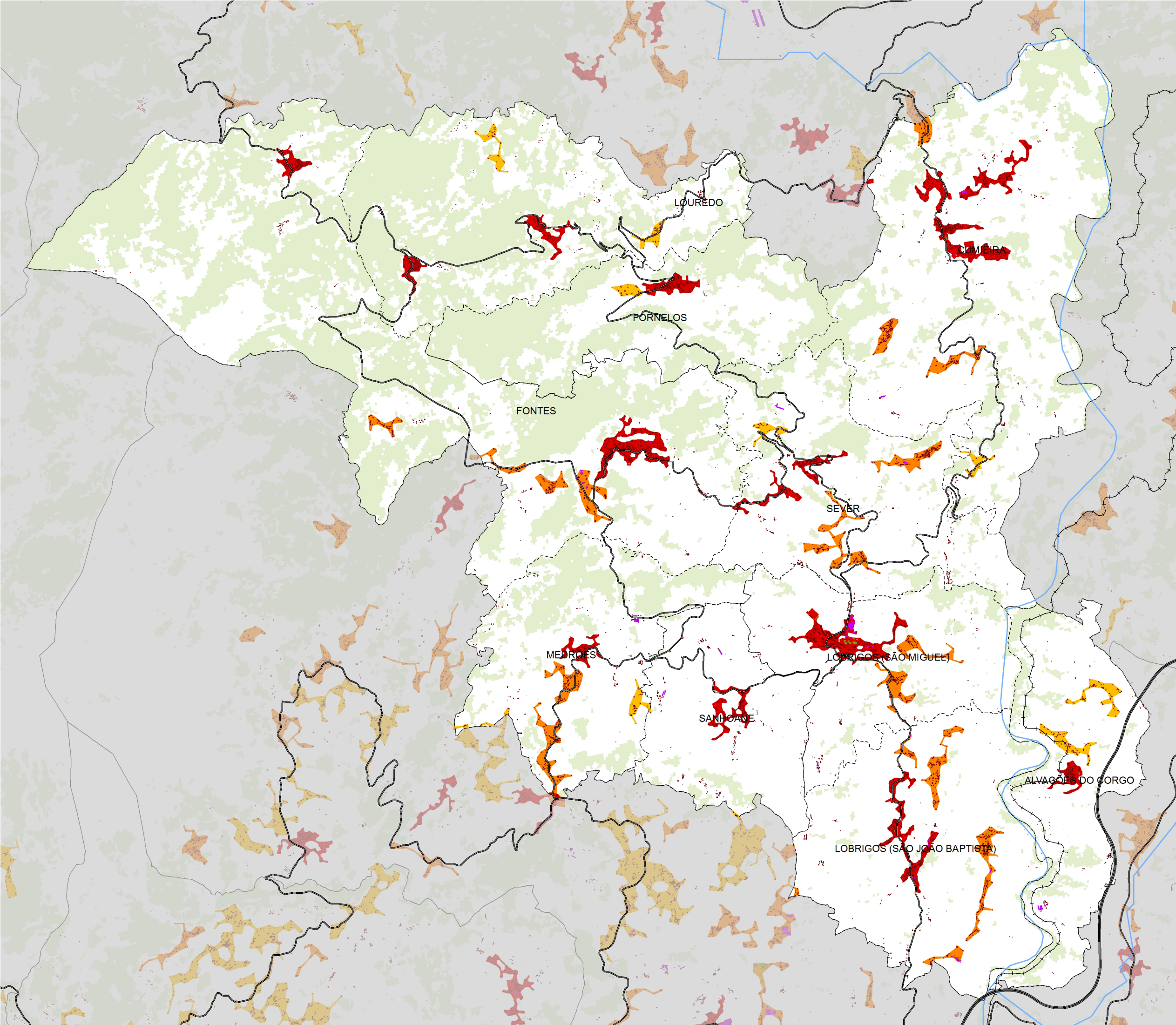


**MAPA DA SITUAÇÃO
URBANÍSTICA EXISTENTE
- SANTA MARTA DE PENAGUIÃO -**



Situação Urbanística

- Áreas edificadas consolidadas e em consolidação
- Áreas de edificação dispersa IBOS > 0,1 m² / m²
- Áreas de edificação dispersa IBOS 0,01 - 0,1 m² / m²

Edificado

- Edifícios predominantemente residenciais
- Edifícios industriais e/ou comerciais
- Equipamentos

Limites administrativos

- Limites concelhios
- Limites de freguesia

Redes de transporte

- Rede viária principal
- Rede ferroviária

Rede hidrográfica

- Superfícies de água
- Cursos de água

Mancha florestal

-

Data informação: 2004
Data elaboração: Outubro 2011
Datum: ETRS89
Projeção: TM06-Portugal
Fontes: Logica, IGP, Navteq, JRC
Critérios: PROT-N, Anexo I
Equipe técnica: Teresa Sá Marques
 Filipe Batista e Silva

CCDRN COMISSÃO DE COORDENAÇÃO E DESenvolvimento REGIONAL DO NORTE

logica

U. PORTO FLUP FACULDADE DE LETRAS UNIVERSIDADE DO PORTO Departamento de Geografia

CEGOT

