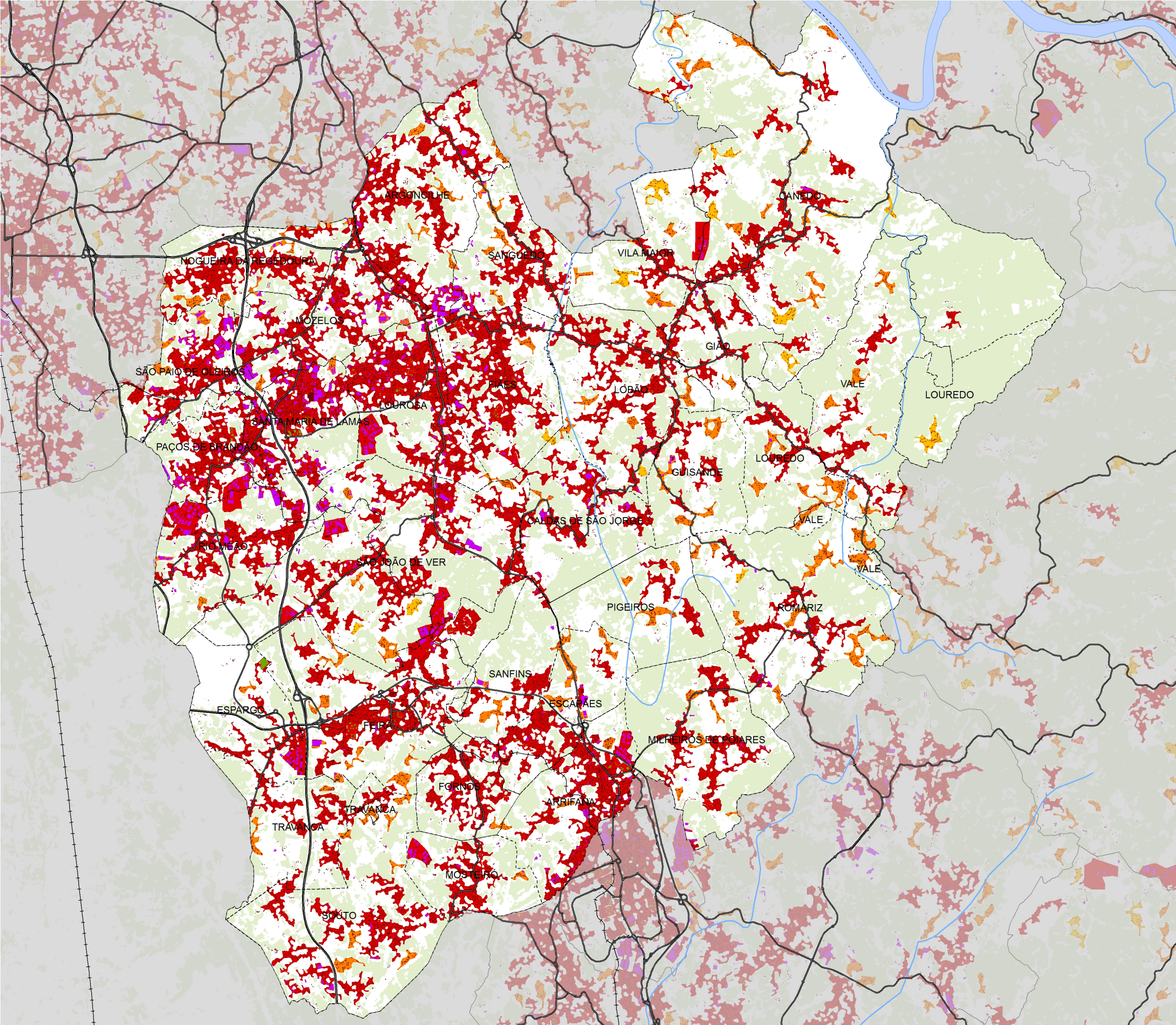


**MAPA DA SITUAÇÃO  
URBANÍSTICA EXISTENTE**

**- SANTA MARIA DA FEIRA -**



**Situação Urbanística**

- Áreas edificadas consolidadas e em consolidação
- Áreas de edificação dispersa IBOS > 0,1 m<sup>2</sup> / m<sup>2</sup>
- Áreas de edificação dispersa IBOS 0,01 - 0,1 m<sup>2</sup> / m<sup>2</sup>

**Edificado**

- Edifícios predominantemente residenciais
- Edifícios industriais e/ou comerciais
- Equipamentos

**Limites administrativos**

- Limites concelhios
- Limites de freguesia

**Redes de transporte**

- Rede viária principal
- Rede ferroviária

**Rede hidrográfica**

- Superfícies de água
- Cursos de água

**Mancha florestal**

- 

**Data informação:** 2002  
**Data elaboração:** Outubro 2011  
**Datum:** ETRS89  
**Projeção:** TM06-Portugal  
**Fontes:** Logica, IGP, Navteq, JRC  
**Critérios:** PROT-N, Anexo I  
**Equipe técnica:** Teresa Sá Marques  
 Filipe Batista e Silva

