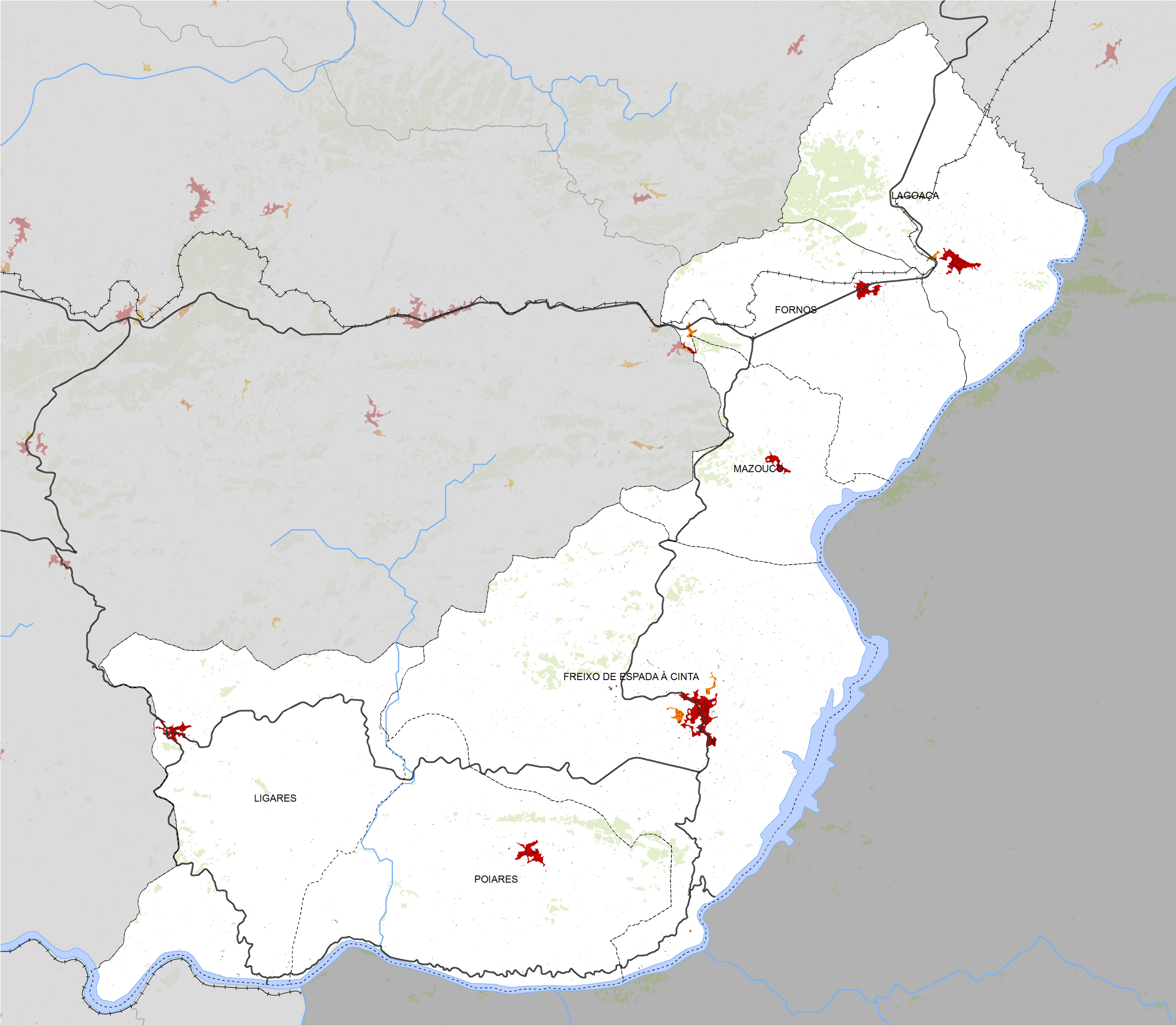


**MAPA DA SITUAÇÃO
URBANÍSTICA EXISTENTE
- FREIXO DE ESPADA À CINTA -**



- Situação Urbanística**
- Áreas edificadas consolidadas e em consolidação
 - Áreas de edificação dispersa IBOS > 0,1 m2 / m2
 - Áreas de edificação dispersa IBOS 0,01 - 0,1 m2 / m2

- Edificado**
- Construções em geral

- Limites administrativos**
- Limites concelhos
 - Limites de freguesia

- Redes de transporte**
- Rede viária principal
 - Rede ferroviária

- Rede hidrográfica**
- Superfícies de água
 - Cursos de água

- Mancha florestal**
-

Data informação: 2004
Data elaboração: Outubro 2011
Datum: ETRS89
Projeção: TM06-Portugal
Fontes: Logica, IGP, Navteq, JRC
Critérios: PROT-N, Anexo I
Equipe técnica: Teresa Sá Marques
 Filipe Batista e Silva



CCDRN
COMISSÃO DE COORDENAÇÃO E
DESENVOLVIMENTO REGIONAL DO NORTE



logica



FLUP
FACULDADE DE LETRAS
UNIVERSIDADE DO PORTO
Departamento de Geografia



CEGOT

