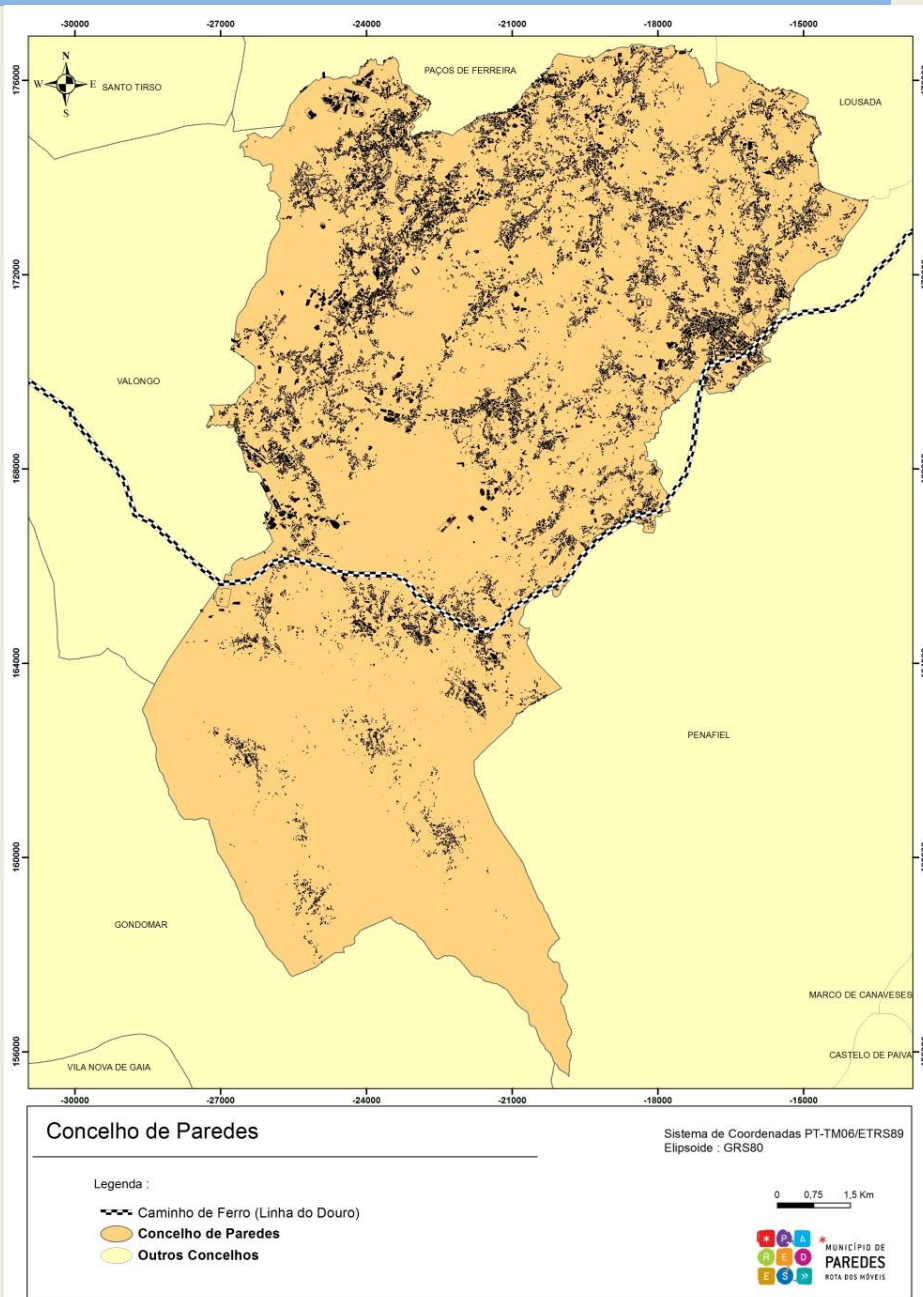
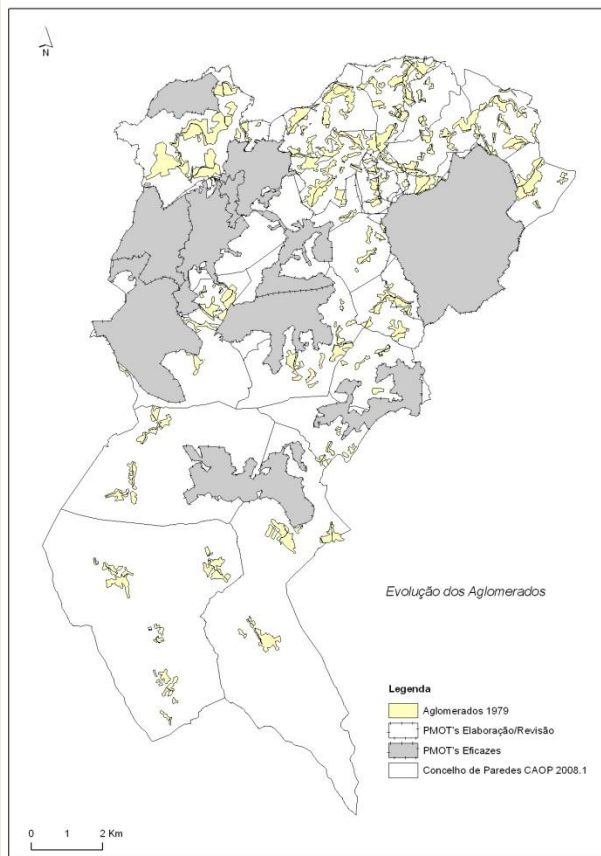


# OCUPAÇÃO DISPERSA

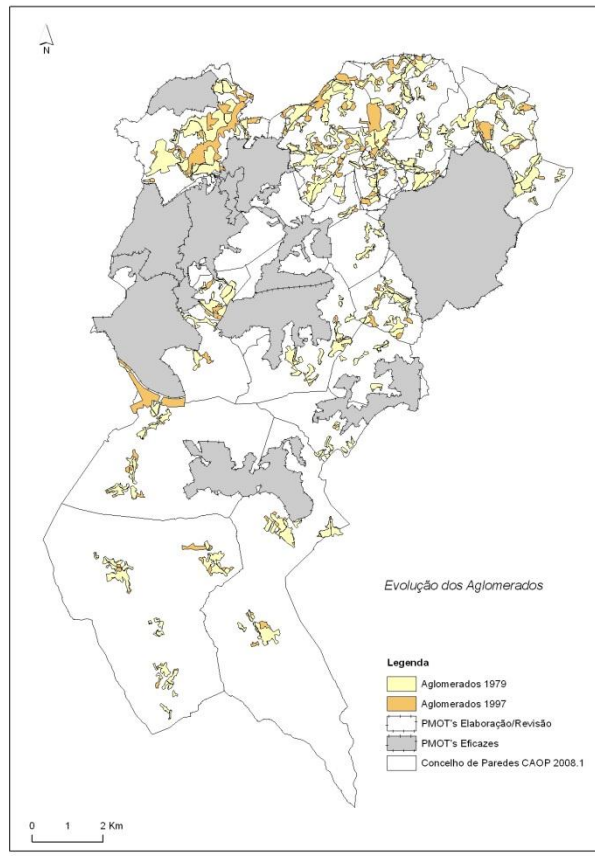
## A Experiência do Município de Paredes

11 de abril de 2014

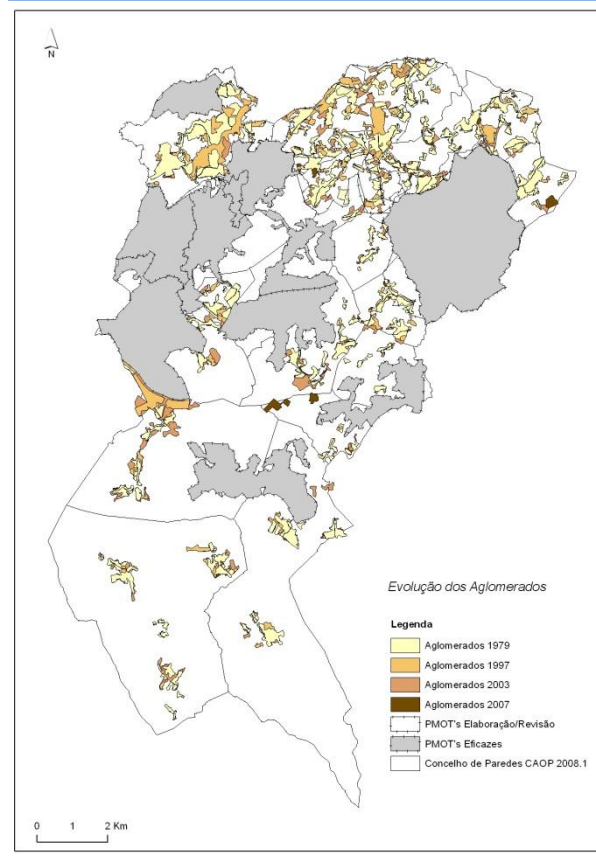




1979

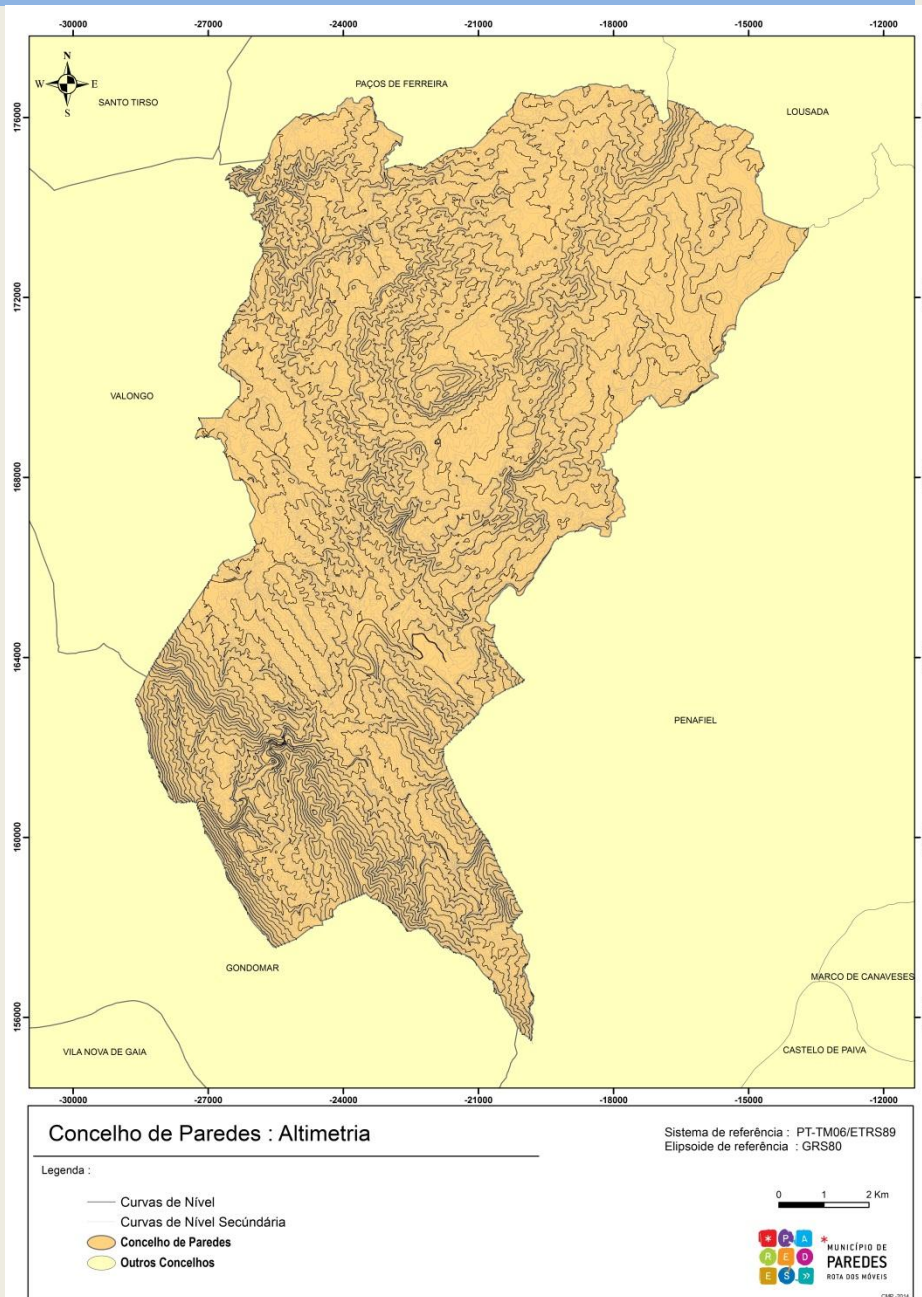


1997



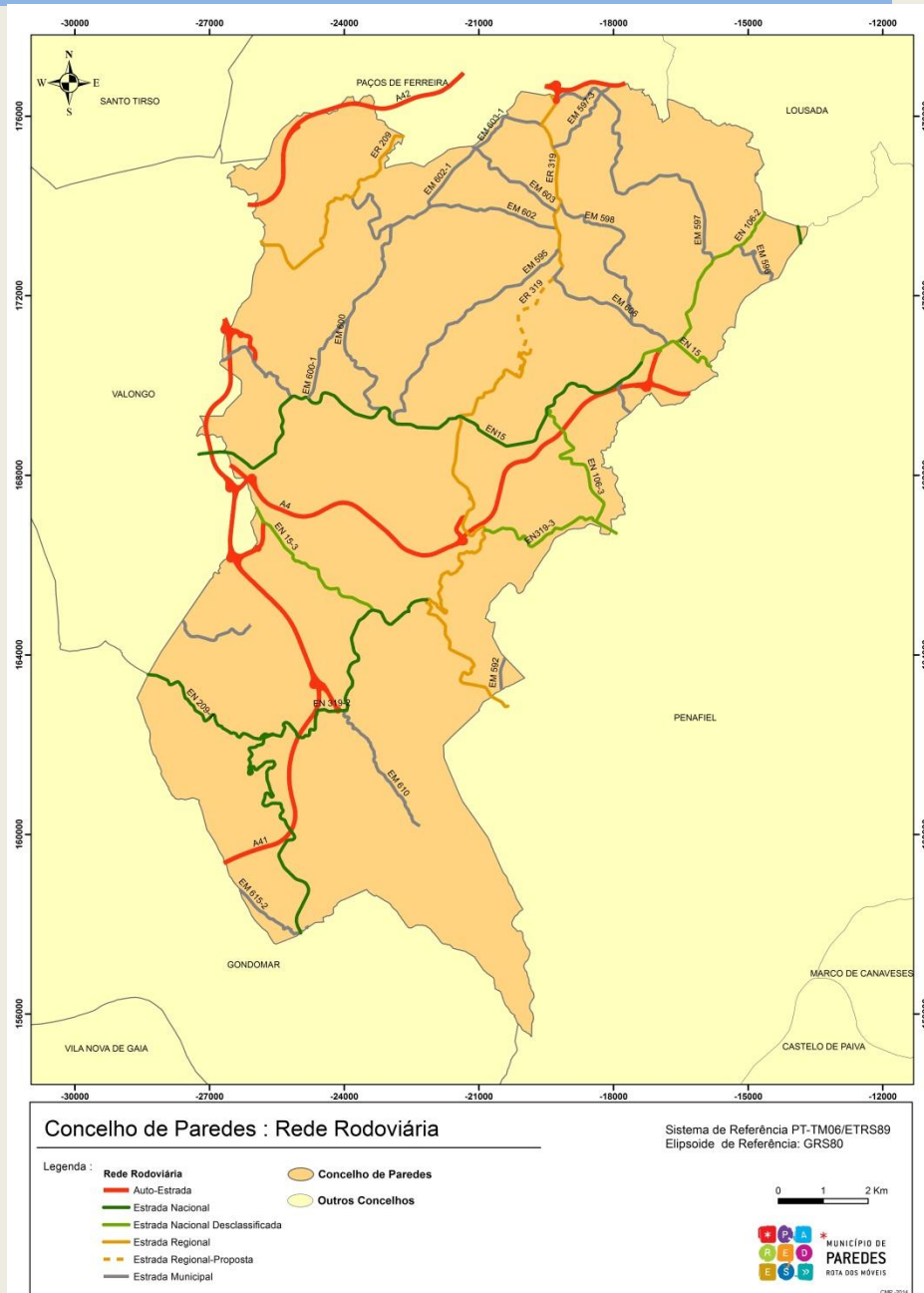
2007

# - Relevo



- Relevo

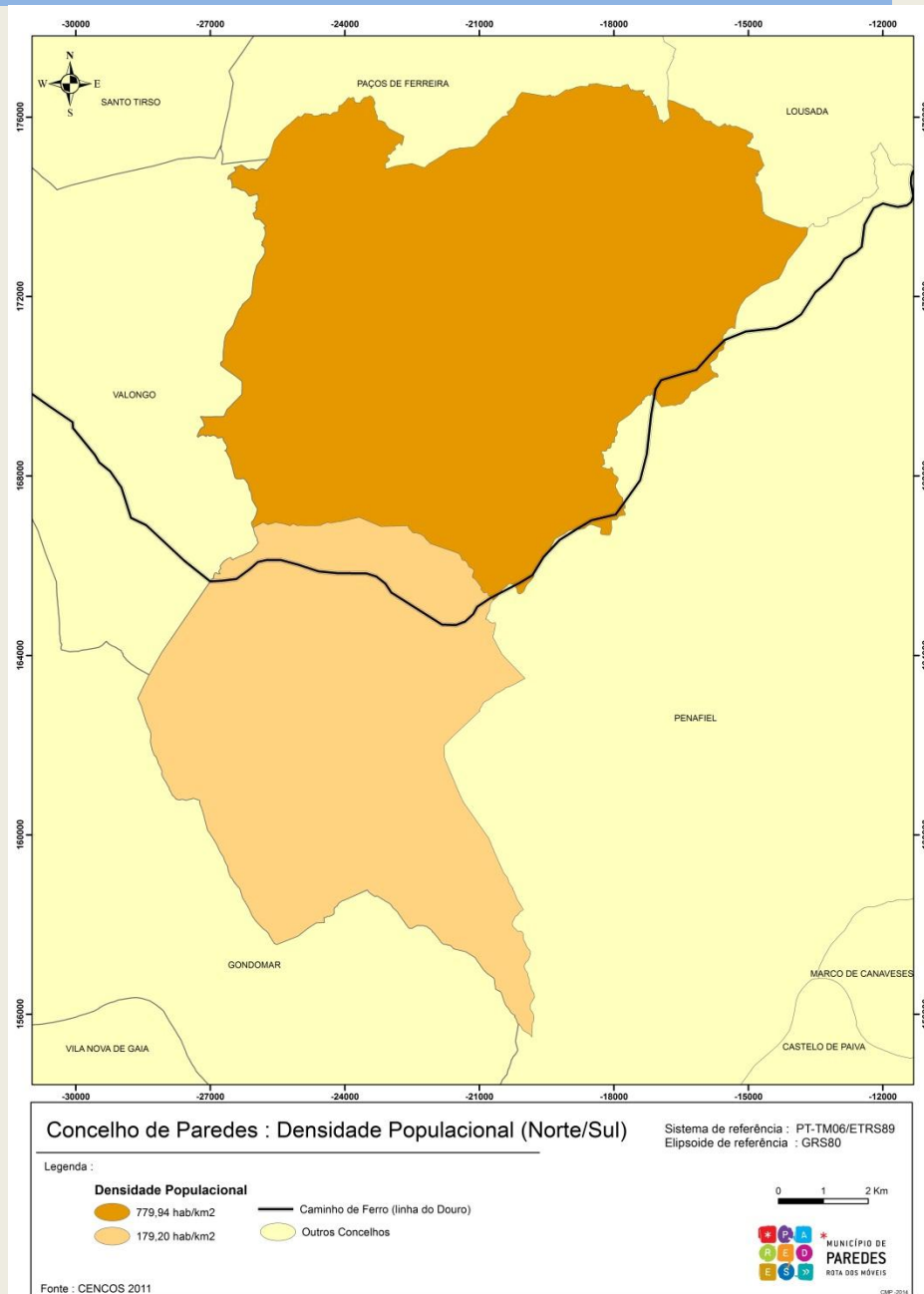
- Rede Viária (nacional e municipal)





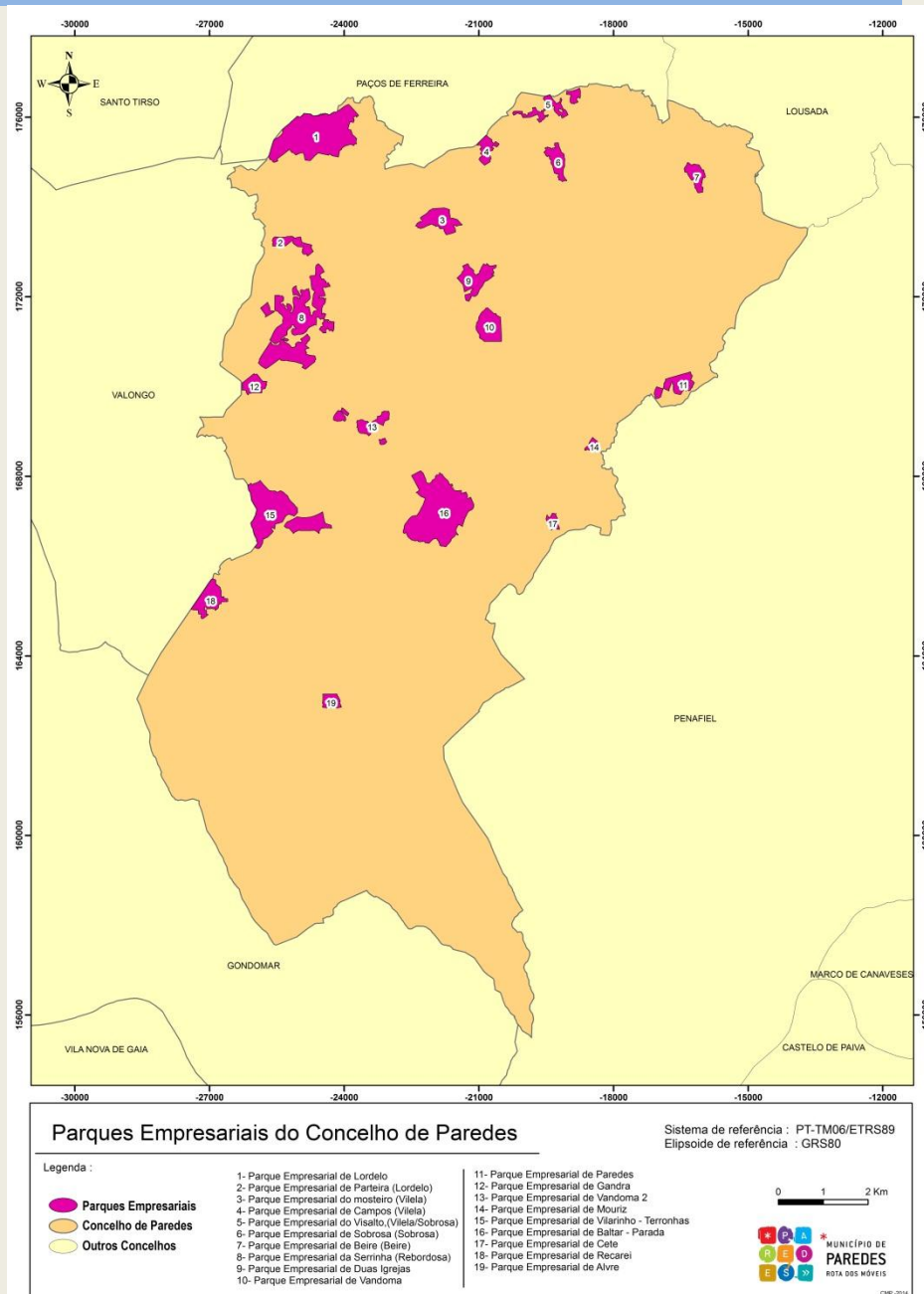
- Relevo
- Rede Viária (nacional e municipal)

## - População



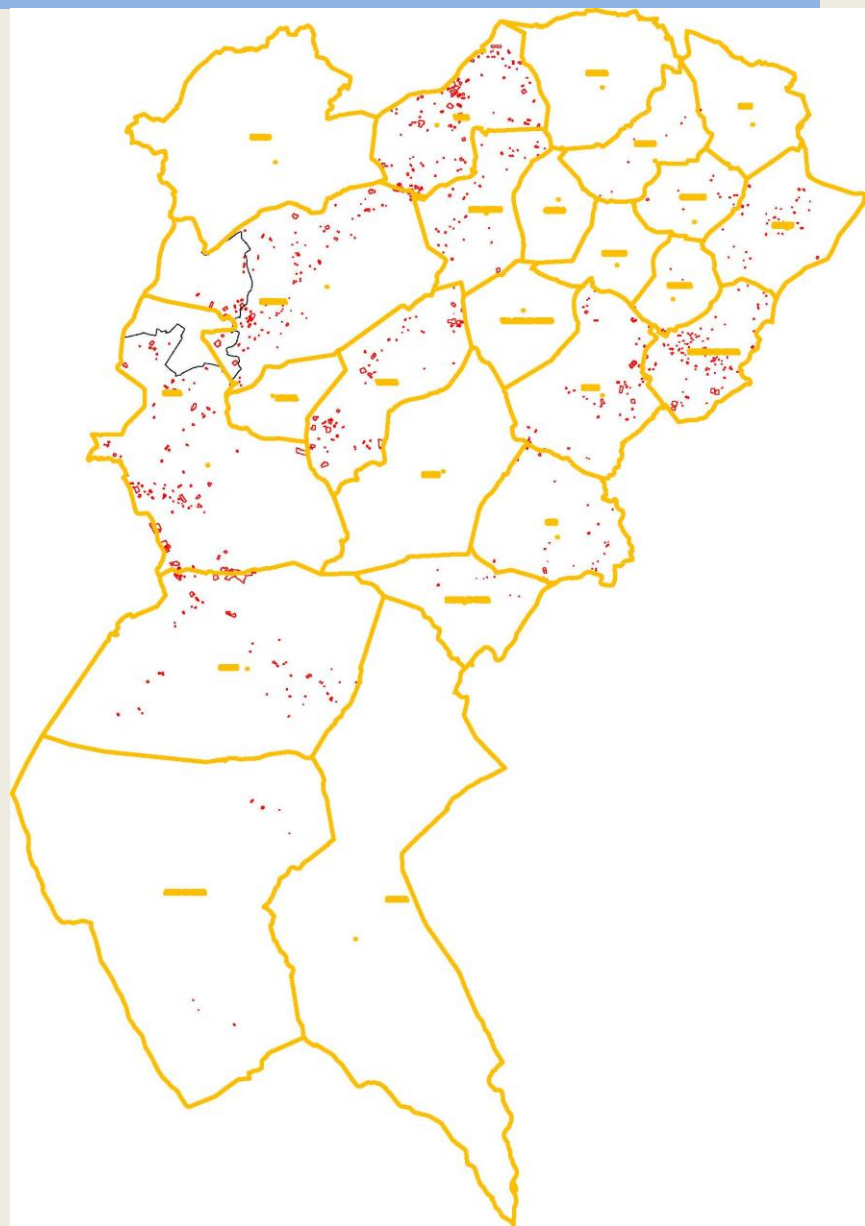
- Relevo
- Rede Viária (nacional e municipal)
- População

## - Industria



- Relevo
- Rede Viária (nacional e municipal)
- População

## - **Industria**





- Relevo
- Rede Viária (nacional e municipal)
- População
- Industria

### - Cultura / legislação

*“O terreno é meu, até pago impostos, portanto eu deveria ter o direito de fazer nele a minha casa ou a casa para os meus filhos”*

## ***Património Individual***

### ***Recurso***

### ***Interesse Público***

- Relevo
- Rede Viária (nacional e municipal)
- População
- Industria
- Cultura / legislação

**- *Pressão Urbanística***

- Relevo
- Rede Viária (nacional e municipal)
- População
- Industria
- Cultura / legislação
- Pressão Urbanística

- **Planos Municipais do Ordenamento do Território – PDM**

*Valor Comercial dos Terrenos em solo Urbano*

Perímetros urbanos

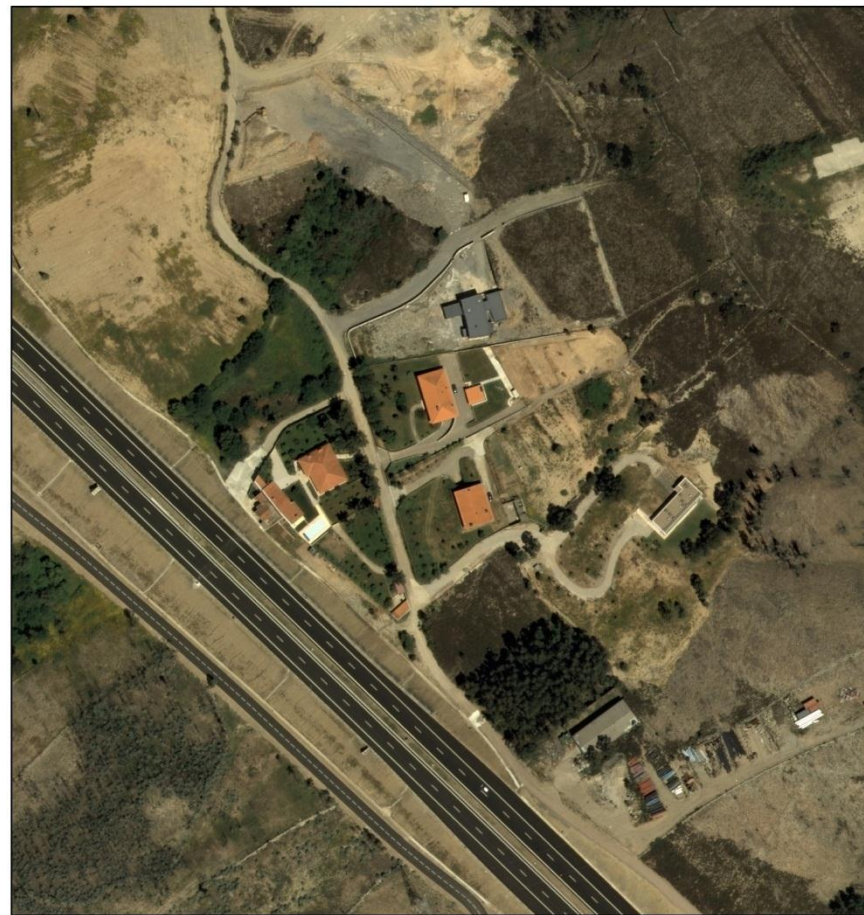
*Normativos para a edificabilidade em solo rural / Cadastro*

*Pareceres da Tutela*

*Falta de estruturação / Centralidades*



**Território**



## Concelho de Paredes :Comparativo

Fonte : Cobertura Areofotográfica de maio de 2011

Sistema de referência : PT-TM06/ETRS89  
Elipsoide de referência : GRS80



*Falta de estruturação  
Perceção das Centralidades*

*Custo da  
Infraestruturação*

**Território**

*Constrangimentos na  
efetivação de projetos*

Mercado Imobiliário /  
Solo Rural



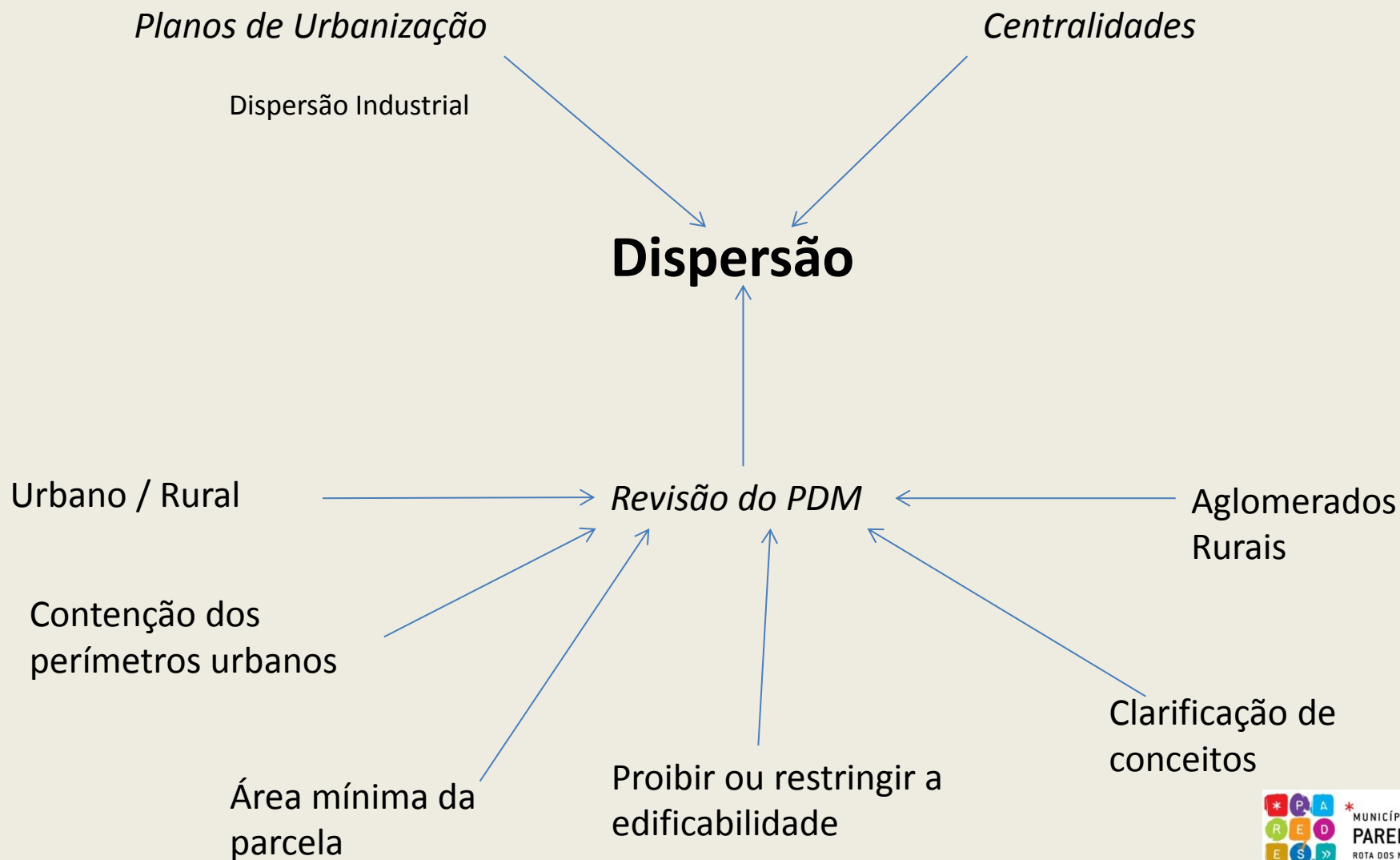
*Contenção Industrial*

Planos de Urbanização

*Centralidades*

**Dispersão**





**Obrigada**