



PAISAGEM E O.T. - DO VOLUNTARISMO À AÇÃO ORIENTADA

BREVE HISTORIAL DO TRATAMENTO DA PAISAGEM NA REGIÃO DO NORTE

(30 anos)

José Cangueiro, Viana do Castelo, 26.11.2018

CCDRn

COMISSÃO DE COORDENAÇÃO E
DESENVOLVIMENTO REGIONAL DO NORTE



POR TEMÁTICA E NÍVEL HIERÁRQUICO

INTERNACIONAL

Fins anos 90 - Estudo Transfronteiriço do Douro

2000 - Publicação da CEP

2004/05/08 - Legislação das Comunidade Autónomas Valenciana/Catalunha/Galiza

2006 - Cerimónia de Assinatura dos Estatutos da Rede Europeia dos Poderes Locais e Regionais para a Implementação da CEP

NACIONAL

1986-1990 - Relatório de Intrusão Visual em Portugal

2001 - Publicação do estudo sobre Unidades de Paisagem

2003 - Grupo de Trabalho Nacional para aplicação da CEP a Portugal

2005 - Portugal assina a CEP

2007 - PNPOT

2011 - Publicação da DGOTDU “A PAISAGEM NA REVISÃO DOS PDM”

2012 - Concurso Prémio Nacional da Paisagem

2013-2015 - PNAP

REGIONAL

1988-1990 - PROZED

2000-2001 - Candidatura e Classificação do ADV-PM

2003 - PIOT-ADV

2004 - Criada a Estrutura de Missão do Douro

2005 - NORTE 2015 – Património Paisagístico

2009 - PROT-N

2012 - Estudo e Avaliação do Estado de Conservação do ADV-PM

2013 - Plano de Monitorização do ADV-PM

2014 - Cabe à CCDR-N a gestão do ADV-PM

2014 - Elaboração do Plano de Ação Territorial - ADV

2014> Gestão e Monitorização da Paisagem do ADV

LOCAL/SUPRALocal

PDM – Oliveira de Azeméis, Braga, Chaves

NORTE 2020 – Paredes de Coura, CIM-Alto Minho
Monumento Nacional “Paisagem Cultural de Sistelo”

PIOT – Sacro Montes

1986-1990

Relatório de Intrusão Visual em Portugal (MPAT)

- Propõe constituição de serviço de preservação visual no MPAT – Comissão
- Paisagem/Ordenamento/Publicidade/Propaganda/Património/Urbanismo
- Elaboração dos diplomas julgados ainda necessários
- Inst. Nacional Defesa do Consumidor/DGOT/ANMP/APAP – (Elaboraram)

1988-1990

PROZED – II. Caracterização e Avaliação da Paisagem (CCDR-N)

(Plano Regional de Ordenamento da Zona Envolvente do Douro) - PROT

- De Crestuma ao Tua
- Qualidade/fragilidade da paisagem
- Síntese final/ regulamentação do uso do solo



ALTO DOURO VINHATEIRO
PATRIMÓNIO MUNDIAL



Fins anos 90

Estudo Transfronteiriço do Vale do Douro (Fundação Rei Afonso Henriques)

- Áreas de interesse para conservação/ classificação, (vale do Douro)

2000-2001

Candidatura e Classificação do ADV – Património Mundial (Paisagem Cultural Evolutiva e Viva)

- 1/10 da Região Demarcada do Douro (25.000ha)



2000

Publicação da CEP (Florença)

(Decorre da iniciativa dos poderes públicos locais)

- Entra em vigor mais tarde, após assinatura de 10 estados. Só tinham assinado 9 até 2003

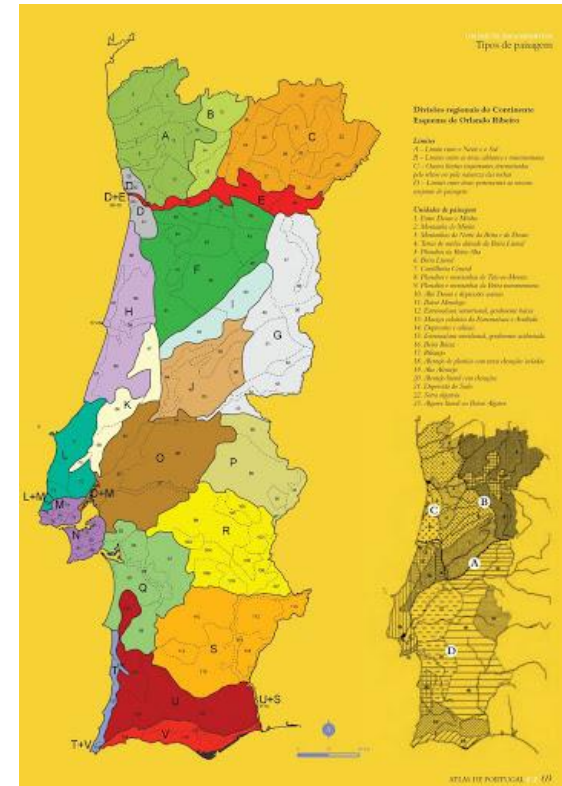
2001

Publicação do Estudo Sobre Unidades de Paisagem para Portugal
(Universidade Évora/DGOTDU)

2003

Grupo de Trabalho DGOTDU para Aplicação da CEP a Portugal

- DRAOT-N
- Informação 70 páginas





2003

Elaboração e Aprovação do PIOT-ADV
(Plano Intermunicipal de Ordenamento do Território)

- 13 Municípios
- Documento de Gestão do ADV-PM

2004

Criada a Estrutura de Missão do Douro

- Estrutura criada para implementar processos de valorização e defesa da ADV-PM



unesco

Alto Douro Vinhateiro
Património da Humanidade
(2001)
The Douro Valley World Heritage
(2001)

2004

Entra em vigor a CEP

2005

NORTE 2015 - Património Natural e Paisagístico
(QRE para Políticas Públicas) (CCDRN)

- Propõe a elaboração de Planos de Gestão da Paisagem

2005

Portugal Assina a CEP

- Transposição simples do texto da CEP



2004/06/08

Legislação das Comunidades Autónomas – C.Valenciana/Catalunha/Galiza

- 2014 – Reformulação da legislação da Comunidade Valenciana

2006

Cerimónia de Assinatura dos Estatutos da Rede Europeia dos Poderes Locais e Regionais para implementação da CEP (Strasbourg)

2007

Programa Nacional da Política de Ordenamento do Território (PNPOT)

- Paisagem

2009

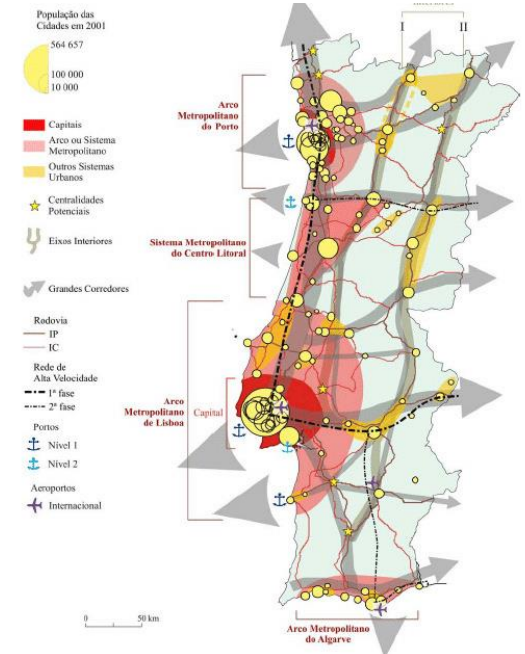
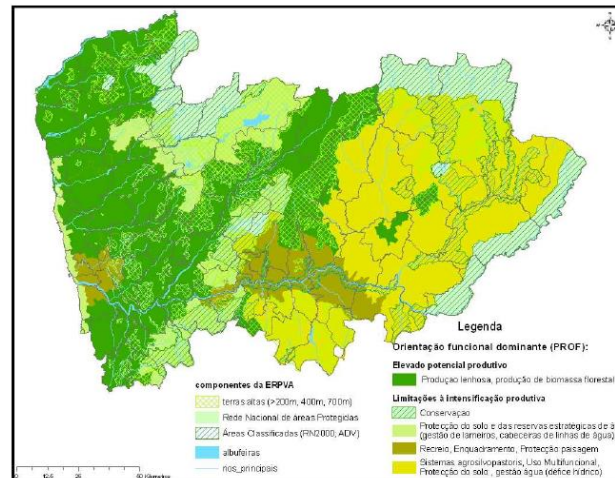
Plano Regional de Ordenamento do Território - Norte (PROT-N)

- Paisagem



Programa Nacional
da Política de Ordenamento do Território

Avaliação do
Programa de Ação 2007-2013



2007-2013

Projeto ViTour Landscape (INTERREG IV c)

- 10 Parceiros
- Regiões vitivinícolas Património Mundial da Europa

2012

HISTCAPE (Bens Históricos em Áreas Rurais)

- 12 Parceiros
- INTERREG IV c) – Direção Regional da Cultura-N



welcome to the European World Heritage vineyards

Upper Middle Rhine Valley - Germany
Tokaj - Hungary
Wachau - Austria
Fertő Neusiedler See - Austria
Val de Loire - France
Lavaux - Switzerland
Cinque Terre - Italy
Montalcino (Val d'Orcia) - Italy
Alto Douro Valley - Portugal
Pico (Azores) - Portugal



“Uma das ilações retiradas ao longo do projeto HISTCAPE foi a de que **abordagens isoladas não produzem resultados sustentáveis e convincentes**. Como um padrão repetido, tornou-se óbvio que **as disciplinas trabalhadas de forma integrada, interdisciplinar e cooperativa apresentavam melhores resultados do que as disciplinas abordadas em paralelo**.

A utilização de uma abordagem integrada implica resultados mais satisfatórios, no longo prazo, quanto à sustentabilidade e satisfação das partes interessadas.

Embora a sociedade europeia do conhecimento esteja muito focada na comunicação e divulgação da informação, afigura-se que **a criação e a transferência de conhecimentos interdisciplinares não está ainda bem desenvolvida**. O intercâmbio de experiências não é óbvio para todos, exigindo esforços constantes e uma orientação profissional para que diferentes disciplinas bem como regiões, municípios e comunidades possam retirar benefícios mútuos.”



2011

Publicação DGOTDU “A PAISAGEM NA REVISÃO DOS PDM. Orientações para a implementação da Convenção Europeia da Paisagem no âmbito municipal”

Em Revisão



2013

Estudo e Avaliação do Estado de Conservação do ADV-PM

Na sequência da elaboração do projeto da Barragem do Tua



PNAP
POLÍTICA NACIONAL
DE ARQUITETURA
E PAISAGEM
NATIONAL POLICY
ON ARCHITECTURE
AND LANDSCAPE

PORTUGAL 2015

2012/2013

Concurso Prémio Nacional Paisagem CEP (DGOTDU) – CCDR-N

2013

Comissão Relatora do PNAP

2015

Publicação do PNAP

*Comissão de Acompanhamento do PNAP

*Programa de ação (?)



Prémio Nacional
da Paisagem **2018**

2013

Plano de Monitorização do ADV-PM

- 10 Unidades de Paisagem a monitorizar

2014

Diploma Legal que comete à CCDR-N a gestão do ADV-PM

2014

Elaboração do Plano de Ação Territorial - ADV

2014>

Gestão e Monitorização da Paisagem do ADV (CCDR-N – ESR Vila Real)

2015

TRANSPAI (Paisagens Transfronteiriças em Parques Internacionais)

•Portugal/Galiza/Catalunha/Sul França - SUDOE

201?

Ação Municipal e PDM's

Oliveira de Azeméis/Braga/Chaves/Paredes de Coura (NORTE 2020)

201?

CIM Alto-Minho – Estratégia Centrada na Paisagem

201?

Criação de Observatórios/Laboratórios de Paisagem

2017

Parque das Serras do Porto – Área de Paisagem Protegida Regional (Gondomar/Paredes/Valongo)

2017-2018

↓ **Paisagens Transfronteiriças (Galiza/Norte de Portugal) INTERREG – V A**
(Castela e Leon/Norte de Portugal)

2015

Plano de Paisagem das Terras de Coura (NORTE 2020)



PLANO DE PAISAGEM
DAS
TERRAS DE COURA

Os *Planos de Gestão da Paisagem* permitem e facilitam o tratamento das **componentes ambientais** previstas na LBA (10) e dos **recursos territoriais** previstos no RJIGT (11), com especial relevo para:

- **PMOT/PIOT; AIA/AAE**; licenciamento de atividades; **definição de estratégias e projetos de DR e local** (multinível e multidisciplinares);
- Definição e delimitação da **REN, RAN, EEM**; **classificação/qualificação do solo**; proposta de **UOPG** e processos de planeamento mais fino (PU/PP);
- Definição da **multifuncionalidade** de referência e potencial dos territórios; proposta de áreas a **proteger/reabilitar/valorizar/classificar**;
- Definição de áreas a equipar com apetência para **recreio/lazer/turismo**; estratégias de adaptação às **alterações climáticas**; avaliação dos **serviços dos ecossistemas**; definição de **infraestruturas verdes e azuis**; **opções estratégicas** de planeamento e gestão do território, etc.

2018

Classificação como Monumento Nacional da “Paisagem Cultural de Sistelo” (Arcos de Valdevez)

- Restrições aos usos do solo (Portaria)

2018

PIOT – Sacro Montes (Guimarães/Braga)



SISTELO
PRE-FINALISTA

MARAVILHAS
ALDEIAS
RURAIS

PAISAGEM
CULTURAL

Sistelo é pré-finalista no concurso
7 Maravilhas de Portugal - Aldeias Rurais.

Dia 16 de Julho veja a RTP1 ou RTP Internacional e vote.

Faça de Sistelo
uma das 7 Maravilhas de Portugal!

ARCOS DE
VALDEVEZ
MUNICÍPIO

FORMAÇÃO/DIVULGAÇÃO

2006 – Workshop “*Valorização das Paisagens Fluviais*” (Douro)

2007-2008 - Formação interna sobre “*Paisagem e IGT’s*” (CCDR-N)

2008 – Seminário “*A Paisagem no Planeamento do Território*” (Bragança – IPB) – Ass. Nac. Ecol. da Paisagem

2016 - Formação CCDR-N “*Aplicação da CEP. Análise e Acompanhamento dos IGT*” (Rosário Oliveira)

2018 – “*I Conferência de Arquitetura e Paisagem – Implementação da Política Nacional de Arquitetura e Paisagem (PNAP)*” (Ordem dos Arquitetos/APAP) (CCDRN)

2018 – Fórum “*A Política da Paisagem na Europa e em Portugal*” (Paredes de Coura)

2018 – II Workshop “*Douro e Pico – Paisagens Culturais, Património Mundial: Valorização e Sustentabilidade*” (FLUP)

2018 – Encontro “*30 anos de Recuperação de Jardins Históricos em Portugal*” (jardim botânico)

2018 – “*Paisagem e Ordenamento do Território*” (CCDRN/DGT) (Viana do Castelo)

2018 – “*Património e Paisagem*” (FLUP/FAUP/FCUP)

2019 – (Próximos seminários sobre a Paisagem) – Paisagem e Sistema de Gestão do Território (Visão Operacional e Setorial)

VISÃO – TRANSFRONTEIRAS E TEMÁTICAS

Fins anos 90

Estudo do Douro (Norte Portugal/Castela Leon)

2007-2013

Projeto Vitour Landscape (INTERREG IV c) – 12 parceiros

2012

HISTCAPE (Bens históricos em áreas rurais) – 12 parceiros

2015

TRANSPAI – paisagens transfronteiriças em parques internacionais (SUDOE)
(Portugal/Galiza/Catalunha/Sul França)

2018

Paisagens transfronteiriças (Norte Portugal/Galiza) (INTERREG IV c)

2018

Observatórios e laboratórios da Paisagem (Universitários/Municipais/Associações)