

ESTRATEGIA DA PAISAXE GALEGA. PLANIFICACIÓN 2017-2020”



Aplicación do Convenio Europeo da Paisaxe en Galicia A estratexia Galega da Paisaxe e o Atlas das Paisaxes de Galicia

Alfredo Fernández Ríos
Director do Departamento Técnico
Instituto de Estudos do Territorio
Consellería de Medio Ambiente, Territorio e Vivenda

Convenio Europeo da Paisaxe 2000 (ES 2007, 2008)

Lei 7/2008 de Protección da Paisaxe de Galicia

Cap. III. Catálogos da paisaxe
Directrices de paisaxe

Estratexia da Paisaxe Galega. Planificación 2014-16

ATLAS DAS PAISAXES
Catálogos das Paisaxes + Directrices de Paisaxe

ESTRATExIA DA PAISAXE GALEGA

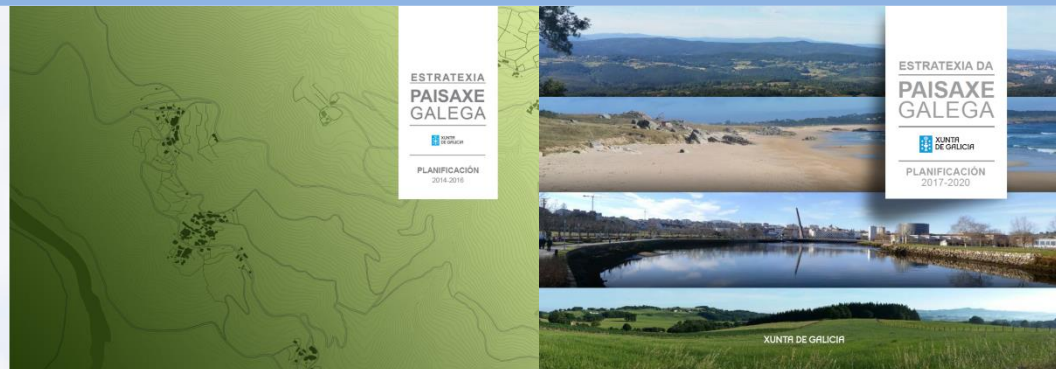
Antecedentes: DOT, POL

Obxectivos:

- Protección
- Xestión
- Ordenación

Liñas de actuación

- Identificar e caracterizar os valores da paisaxe: **Atlas das paisaxes**
- Integrar e considerar a paisaxe na acción do Goberno: **criterios de integración paisaxística**
- Avanzar na formación técnica e concienciación social: **educación, voluntariado, divulgación e concienciación**



CATALOGO PAISAXES

DIRECTRICES PAISAXE

PAISAXE GALEGA

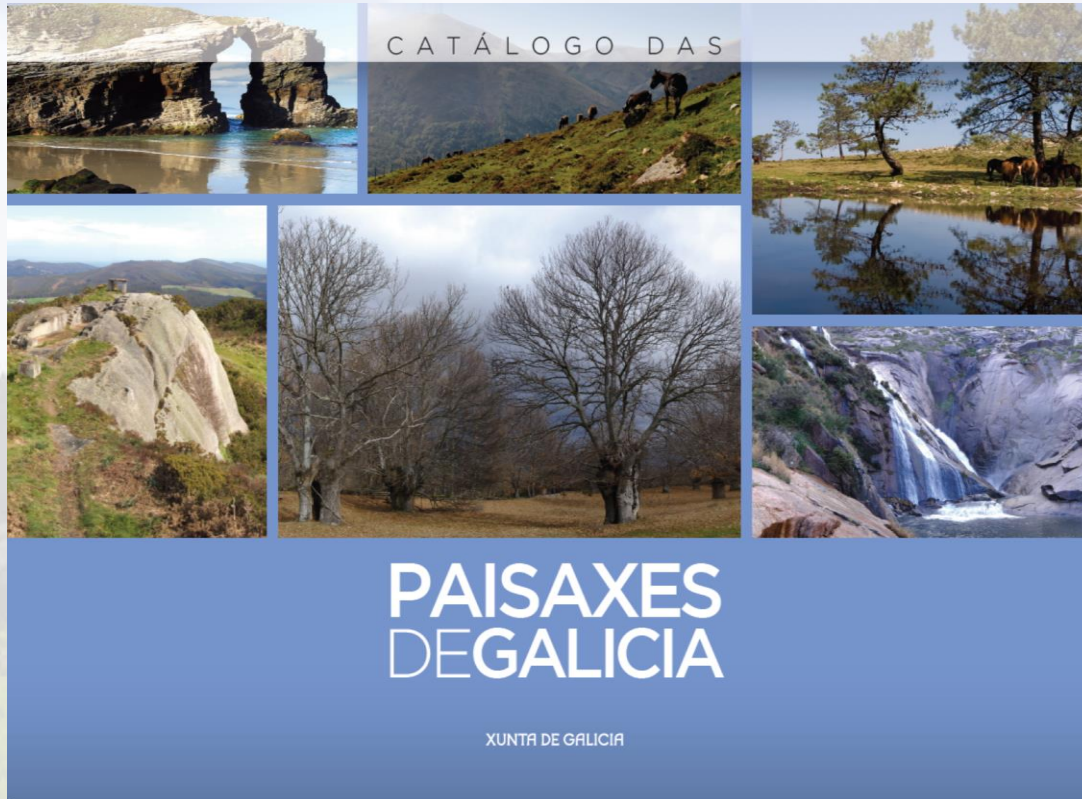
ATLAS DAS
PAISAXES

ATLAS DAS PAISAXES DE GALICIA

A Estratexia da Paisaxe Galega (2014) contempla a creación do [Atlas das Paisaxes de Galicia](#), conformado por:

- [Catálogo das Paisaxes](#): realización conxunta dos catálogos de todas as grandes áreas paisaxísticas.
- [Directrices da Paisaxe](#): establecen as determinacións que definen para cada unidade de paisaxe os **obxectivos de calidade paisaxística** que se pretenden acadar, así como as **normas e recomendacións** para a integración destes obxectivos nos plans urbanísticos e sectoriais, así como nas estratexias rexionais ou locais.

CATÁLOGO DAS PAISAXES DE GALICIA



- Senta as bases para a xestión da paisaxe.
- Establece criterios e metodoloxías.
- Pon en valor a paisaxe galega, contribuíndo a unha cultura e coñecemento sobre a paisaxe.

CATÁLOGO DAS PAISAXES DE GALICIA

O [Catálogo das Paisaxes de Galicia](#) é un documento de carácter técnico que aborda a primeira etapa do proceso de planificación da paisaxe, consistente na súa análise e diagnose:

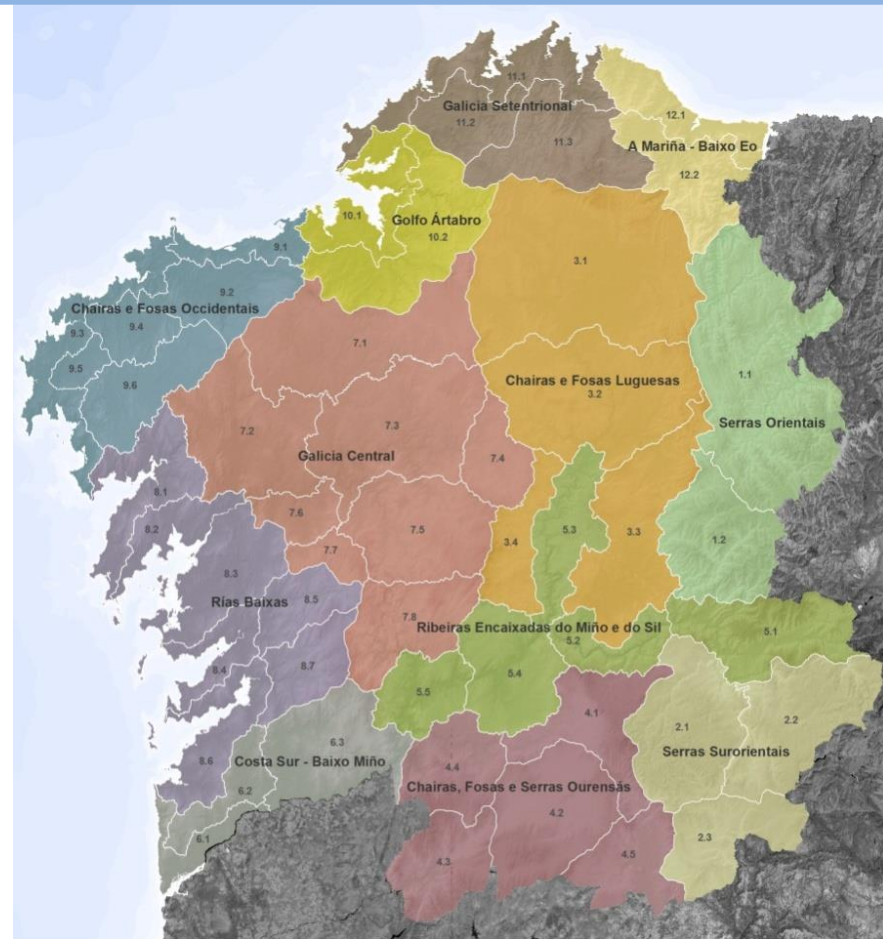
- Identificación dos tipos de paisaxe
- Delimitación de unidades de paisaxe
- Inventario de valores paisaxísticos
- Delimitación de áreas de especial interese paisaxístico
- Análise das causas e estado actual dos tipos de paisaxe

Este documento servirá de base para a posterior elaboración das [Directrices de Paisaxe](#).

Base do Catálogo

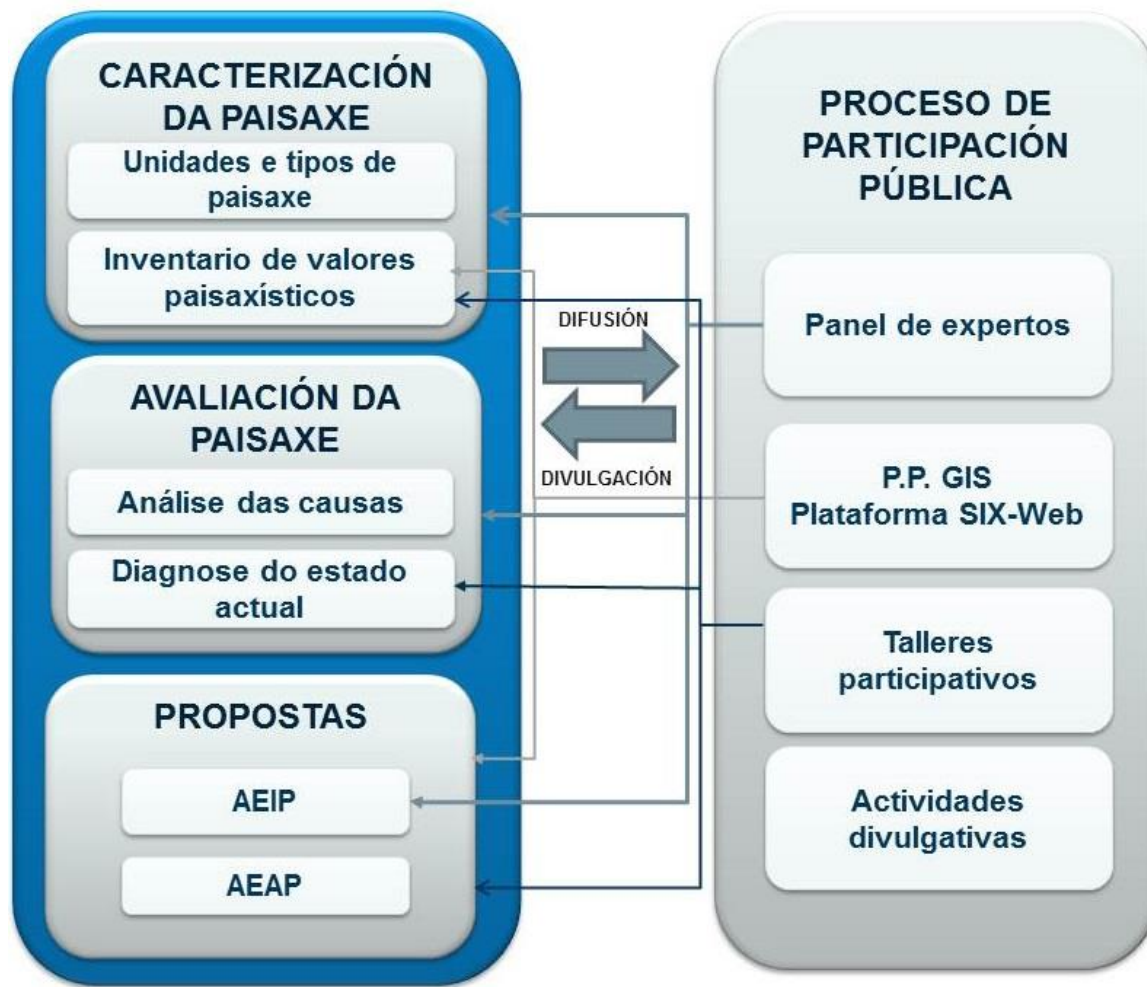
Mapa de **Grandes Áreas Paisaxísticas de Galicia** (Pérez Alberti, 2012)

12 Grandes Áreas Paisaxísticas
50 Comarcas Paisaxísticas



1. Serras Orientais 1.1 Os Ancarés - A Fonsagrada 1.2 O Courel, O Incio e Samos-Triacastela	4. Chairas, Fosas e Serras Ourenseas 4.1 Alto Amoaia 4.2 Alta Limia 4.3 Baixa Limia 4.4 Baixo Amoaia 4.5 Verín	7. Galicia Central 7.1 Terra de Ondes 7.2 Terra de Santiago - A Barcala 7.3 Terra de Melide - Arzúa 7.4 Lilloa 7.5 Deza 7.6 Taboada 7.7 Terra de Mondes - Alto Léniz 7.8 O Carballiño	8. Rias Baixas 8.1 Muras 8.2 Arousa - Baixo Ulla 8.3 Ulla - O Salnés 8.4 Pontevedra 8.5 Baixo Léniz 8.6 Vigo Litoral 8.7 Vigo Preitoral	10. Golfo Ártabro 10.1 Muras 10.2 Golfo Ártabro Litoral 10.3 Golfo Ártabro Interior
2. Serras Surorientais 2.1 Terra de Trives 2.2 Terra do Bolo 2.3 A Gudilla - Ríos	5. Ribeiras Encaixadas do Miño e do Sil 5.1 Valdeorras 5.2 Ribeira Sacra Silense 5.3 Ribeira Sacra Miñota 5.4 Fosa de Ourense 5.5 O Ribeiro	9. Chairas e Fosas Occidentais 9.1 Arco Bergantinián 9.2 Bergantinos 9.3 Costa da Morte 9.4 Terra de Soneira 9.5 Terra de Fisterra 9.6 Terra de Xallas	11. Galicia Setentrional 11.1 Rias Altas Litorais 11.2 Rias Altas Interiores 11.3 Serras e Fosas Setentrionais	12. A Mariña - Baixo Eo 12.1 A Mariña - Baixo Eo Litoral 12.2 A Mariña - Baixo Eo Interior
3. Chairas e Fosas Luguesas 3.1 A Terra Chá 3.2 Lugo 3.3 Samia - Terra de Lemos 3.4 Terra de Chantada	6. Costa Sur - Baixo Miño 6.1 Costa Sur - Baixo Miño Litoral 6.2 Baixo Miño Interior 6.3 O Condado - A Paradanta			

PARTICIPACIÓN PÚBLICA



PRINCIPIOS

- Ninguén coñece tan ben a paisaxe como as persoas que viven nela
- Implicación dende o inicio
- Democratización do proceso
- Coñecemento local

OBXECTIVOS

- Compatibilizar rigor científico, coñecemento experto e participación cidadá
- Incluír a participación en todas as etapas
- Involucrar axentes representativos
- Integrar os resultados da participación no catálogo

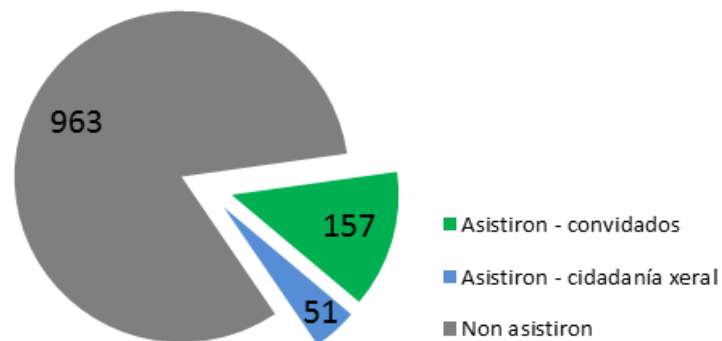
A PARTICIPACIÓN PÚBLICA EN CIFRAS

- 12 talleres realizados no núcleo de poboación de maior tamaño de cada Grande Área Paisaxística
- 1.171 axentes convidados e vinculados directamente á xestión da paisaxe.
- 121 asociacións ou entidades vinculadas á paisaxe foron envoltas no proceso
- 8 talleres específicos, aos que asistiron un total de 128 persoas
- 9 visitas a centros ou asociacións
- 584 usuarios rexistrados na plataforma web
- 2.096 lugares de interese paisaxístico, 407 áreas degradadas e 995 valores paisaxísticos identificados pola cidadanía

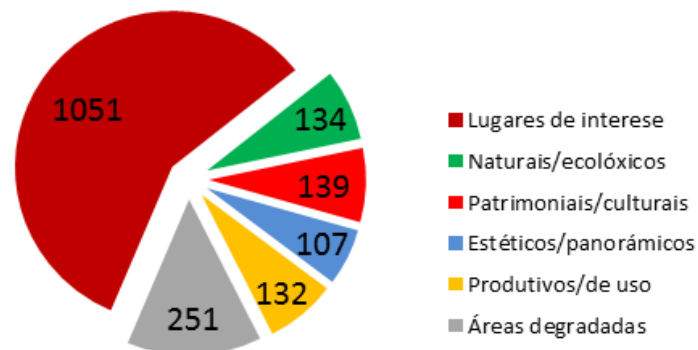


PARTICIPACIÓN PÚBLICA TALLERES

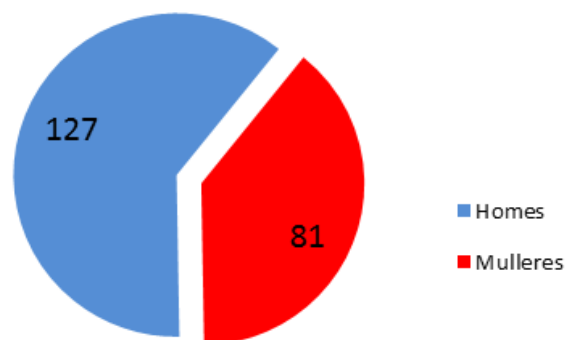
PARTICIPANTES CONVIDADOS E CIDADANÍA XERAL 1.171



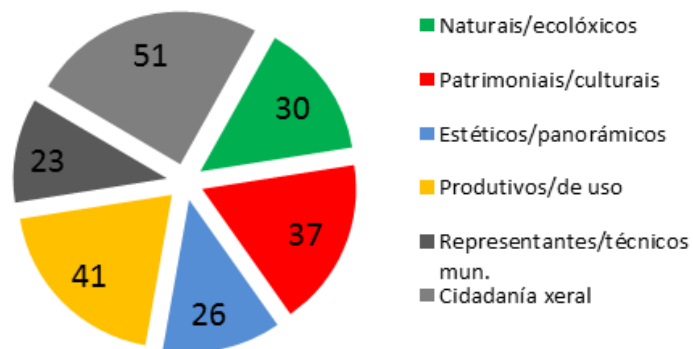
PUNTOS POSTOS NOS DÍAS DOS TALLERES 1.814



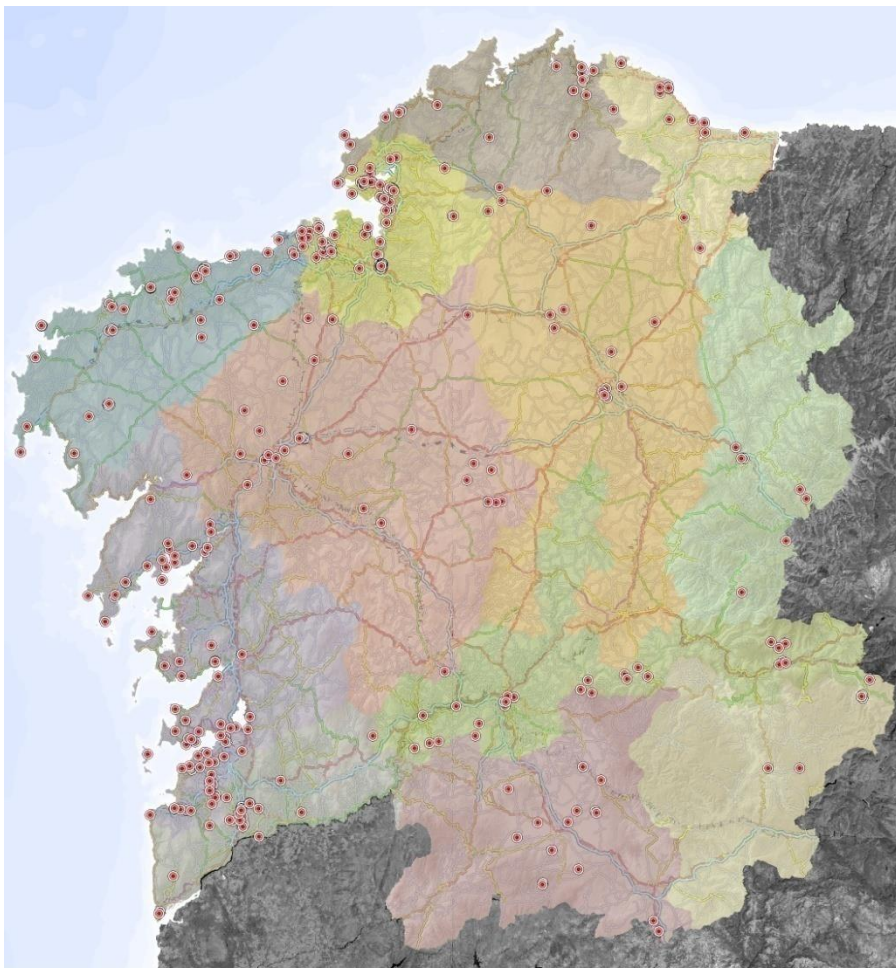
ASISTENTES DOS TALLERES POR XÉNERO 208



ASISTENTES DOS TALLERES POR PERFIL 208



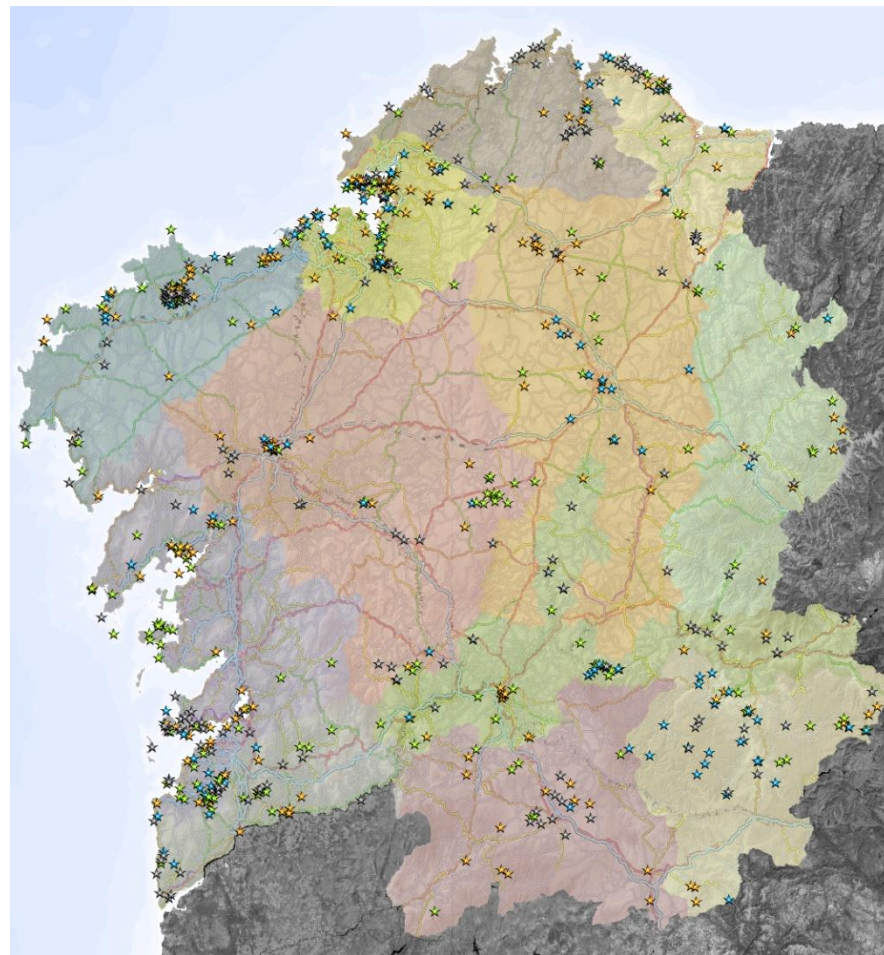
PARTICIPACIÓN PÚBLICA RESULTADOS



Áreas degradadas

● Áreas degradadas

407 áreas degradadas



Valores

- ★ Estéticos ou panorámicos
- ★ Naturais ou ecolóxicos
- ★ Patrimoniais ou culturais
- ★ Valores de uso

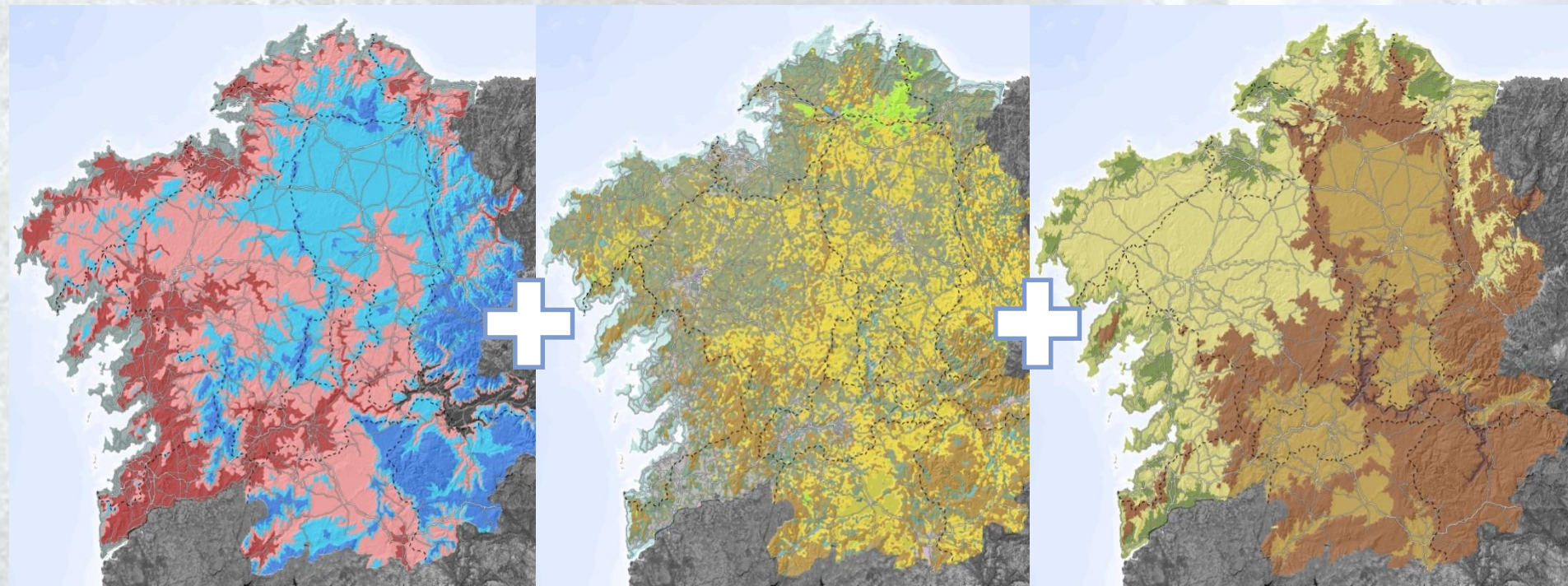
995 valores paisaxísticos

A ELABORACIÓN DO CATÁLOGO DAS PAISAXES

- Xustificación científica: reproducible, eficiente, participativo.
- Coñecemento técnico + panel de expertos + opinión da cidadanía
- Tipos de paisaxe + unidades de paisaxe: semiautomático.
- Mapa de unidades de paisaxe:
 - ✓ 28.350 unidades de paisaxe
 - ✓ 258 tipos de paisaxe diferentes
 - ✓ 5 clases de rexións xeomorfolóxicas (relevo)
 - ✓ 13 clases de cuberta do solo
 - ✓ 5 clases de termotipos (bioclima)



TIPOS E UNIDADES DE PAISAXE



Tipos de paisaxe segundo o bioclima

- Tipos de paisaxe
- Mesomediterráneo
 - Supra e orotemperado
 - Mesotemperado superior
 - Mesotemperado inferior
 - Termotemperado
 - Non clasificado (Zona POL)

Tipos de paisaxe segundo a cuberta

- Cuberta
- Conxunto histórico
 - Urbano
 - Rururbano (diseminado)
 - Extractivo
 - Vihedo
 - Agrosistema extensivo
 - Agrosistema intensivo (superficie de cultivo)
 - Agrosistema intensivo (mosaico agroforestal)
 - Agrosistema intensivo (plantación forestal)
 - Bosque
 - Matogueira e rochedo
 - Turbeira
 - Lámina de auga
 - Non clasificado (Zona POL)

Tipos de paisaxe segundo a xeomorfoloxía

- Tipos de paisaxe
- Canóns
 - Serras
 - Chairas e vales interiores
 - Vales sublaterais
 - Litoral Cántabro-Atlántico
 - Non clasificado (Zona POL)

BIOCLIMA

USO DO SOLO

RELEVO

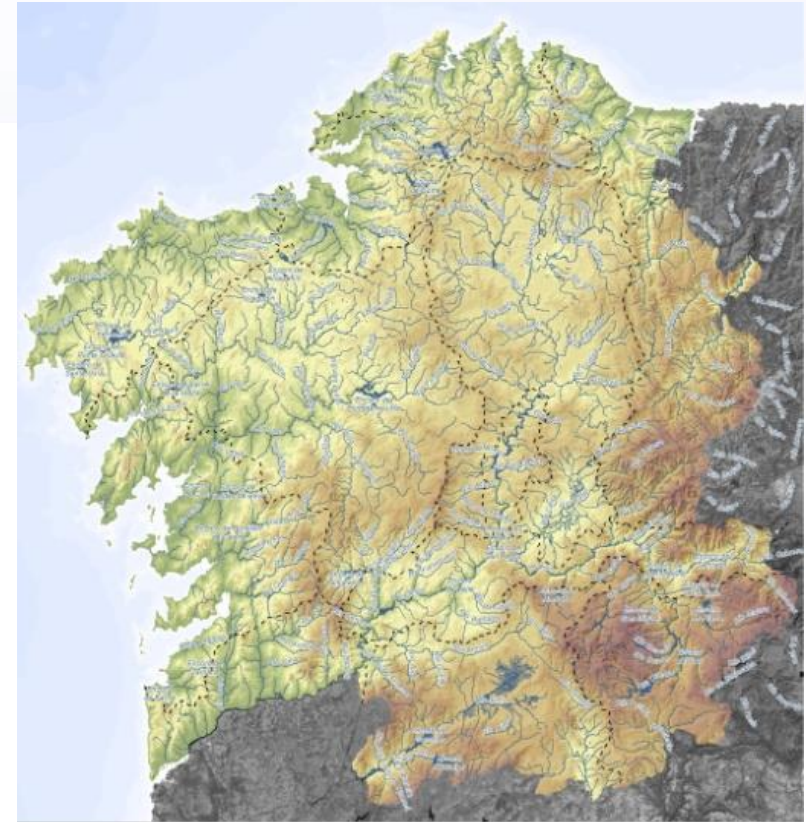
CARACTERIZACIÓN DAS UNIDADES DE PAISAXE

- patrimonio cultural
- inventario de valores paisaxísticos
- análise de visibilidade
- inventario de 472 miradoiros.



GRANDES ÁREAS PAISAXÍSTICAS. CARACTERIZACIÓN TERRITORIAL

- Caracterización xeral:
 - ✓ Relevo
 - ✓ Hidrografía
 - ✓ Edafoloxía
- Análise socioeconómica
- Evolución do uso do solo (1985-2005)
- Inventario de valores
- Dinámicas
- Diagnose



Relevo e hidrografía

Curso de auga

— Río labio

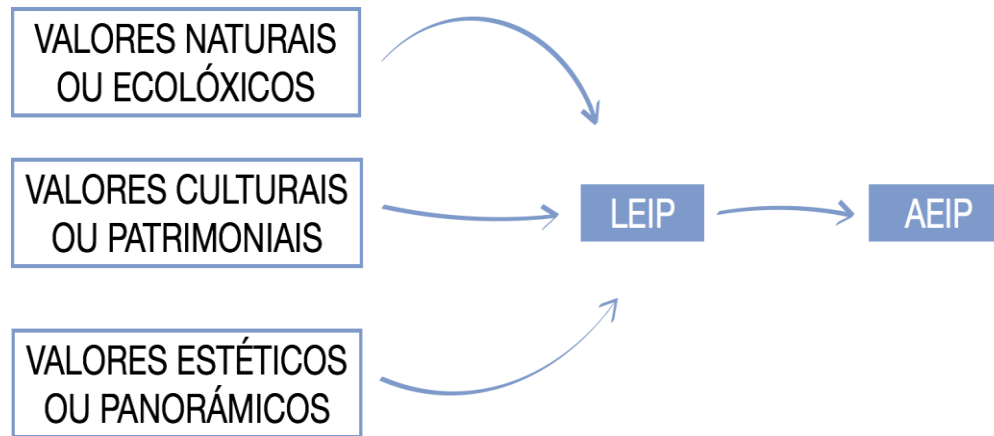
Encoros, lagoas e marismas

Encoro de Betanzos

0 50 100 200 300 400 500 600 750 900 1100 1300 1500 2100 m

ÁREAS DE ESPECIAL INTERESE PAISAXÍSTICO (AEIP)

AEIP: zonas xeográficas asociadas a unha diversidade de valores paisaxísticos (Scott e Bullen, 2004)



Delimitación de Áreas de Especial Interese Paisaxístico (AEIP):

- 3.019 lugares de especial interese paisaxístico (2.096 identificados no proceso de participación pública, 731 polo equipo técnico e 192 incluídos na fase de exposición pública)

ÁREAS DE ESPECIAL INTERESE PAISAXÍSTICO

Delimitación atendendo aos criterios dos exemplos anteriores



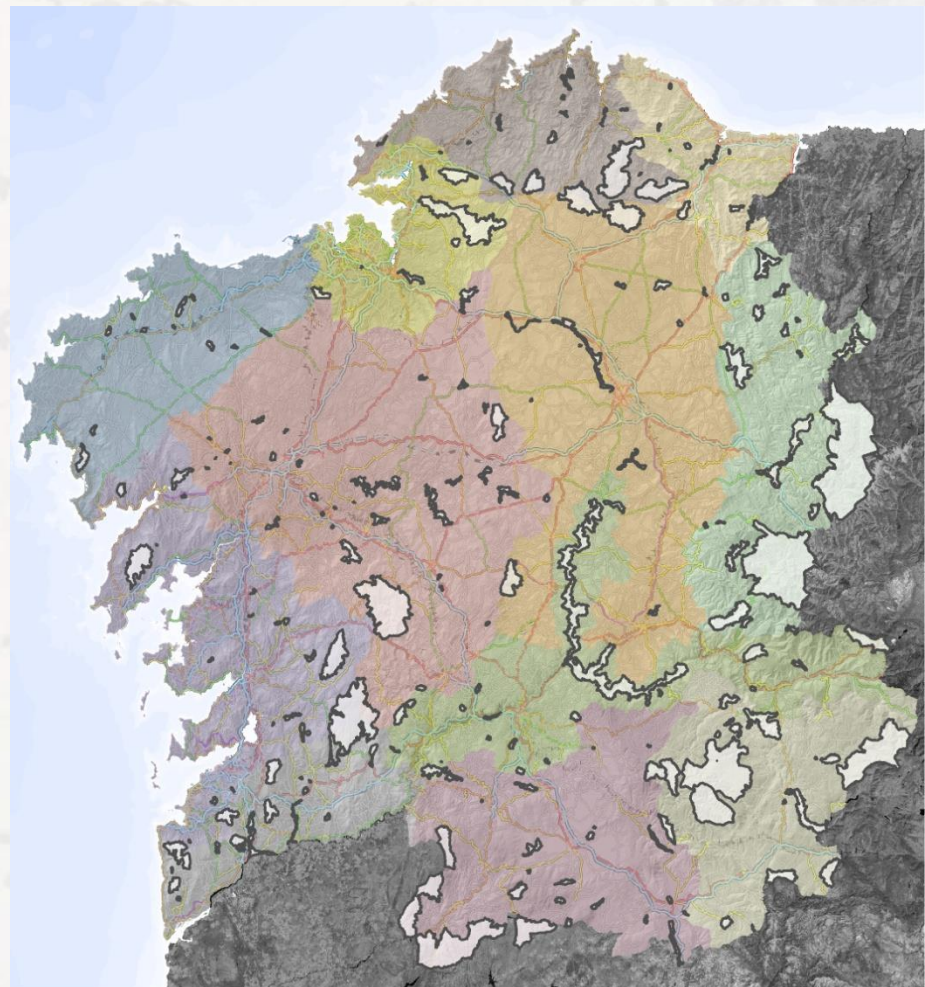
Equipo técnico + panel de expertos



211 AEIP definitivas

184 (87%) inclúen un lugar de interese sinalado pola poboación

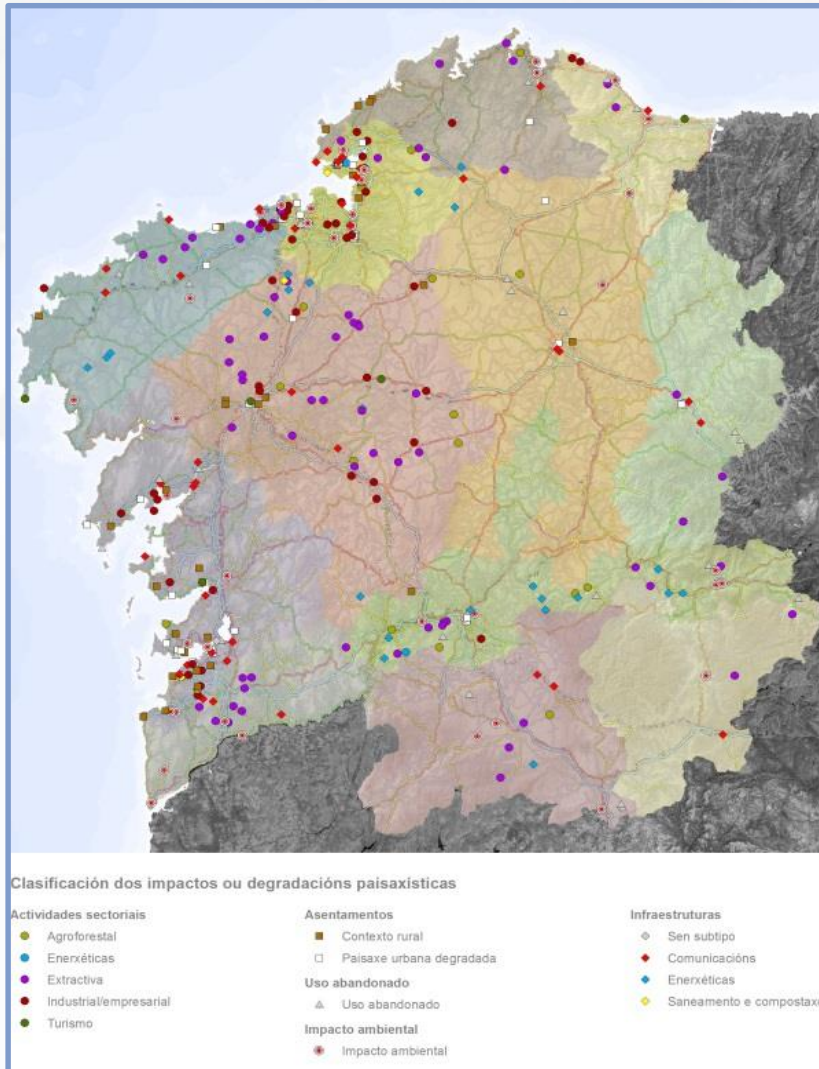
68 (32%) identificadas exclusivamente no proceso de participación pública)



Áreas de especial interese paisaxístico

AEIP

ÁMBITOS DE ESPECIAL ATENCIÓN PAISAXÍSTICA



- 100 impactos localizados polo equipo técnico
- 407 áreas degradadas identificadas pola poboación

A RELEVANCIA DO CATÁLOGO DAS PAISAXES

Base para a **protección e xestión** da paisaxe galega:

- 211 AEIPs supoñen a protección do 8,54 % do territorio galego como **solo rústico de protección paisaxística**.
- Unidades de paisaxe permiten a protección, xestión e ordenación da paisaxe de todo o territorio galego, ao ser a base para as futuras **Directrices de Paisaxe**.
- Catálogo **aberto** e dinámico.



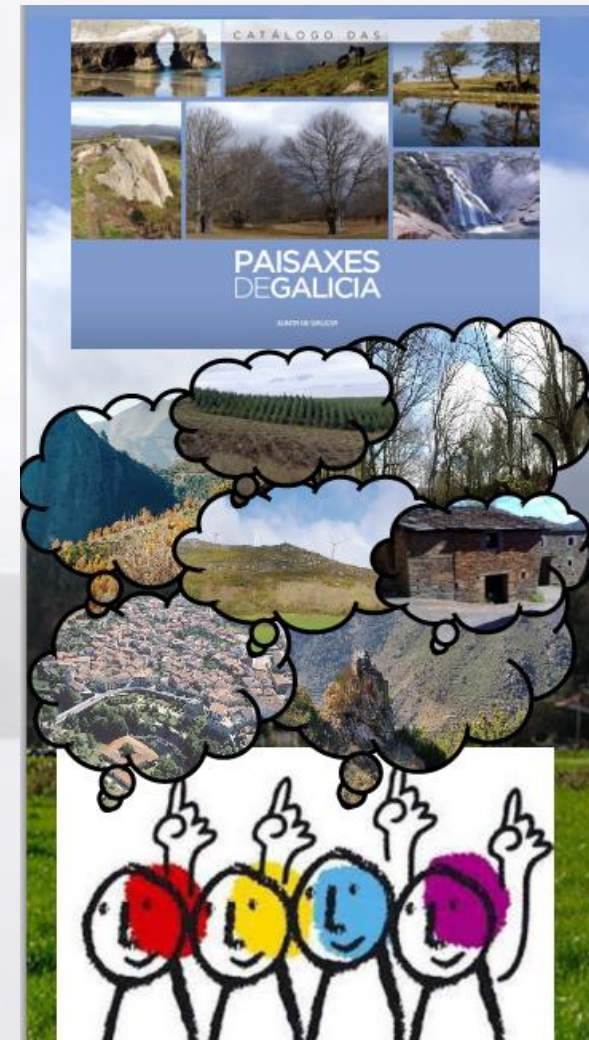
DIRECTRICES DE PAISAXE DE GALICIA DEFINICIÓN

As **Directrices de Paisaxe** son:

- determinacións fundamentadas no **Catálogo das Paisaxes** que establecen para cada unidade de paisaxe os obxectivos de calidade paisaxística.

Os **Obxectivos de calidade paisaxística** deben:

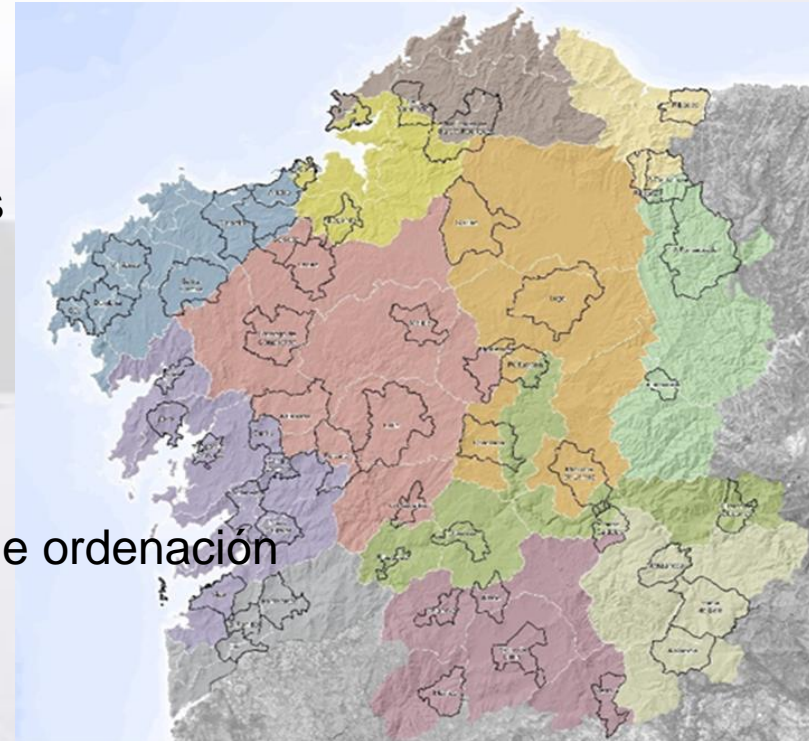
- expresar as **aspiracións da cidadanía** en canto á valoración e ao grao de compromiso na protección da paisaxe, polo que a determinación destes obxectivos debe partir dun proceso de **participación pública**.



DIRECTRICES DE PAISAXE PROCESO DE PARTICIPACIÓN

Tipos de accións:

- **obradoiros** presenciais:
 - ✓ 64 obradoiros participativos (50 comarcas paisaxísticas + 14 solicitados por entidades)
 - ✓ 776 cidadáns participes
- **plataforma web** participativa e cuestionarios
 - ✓ 882 usuarios
 - ✓ 988 enquisas fotográficas
 - ✓ 2.202 escenas paisaxísticas valoradas
 - ✓ 25.616 medidas de protección, xestión e ordenación
 - ✓ 1.399 novas medidas



DIRECTRICES DE PAISAXE IMPLEMENTACIÓN DA PARTICIPACIÓN

- Índices de satisfacción e índices de intervención: calculados para cada tipo de paisaxe e Grande Área Paisaxística.
- Índices definiron un escenario de protección, xestión ou ordenación para as unidades cun mesmo tipo de paisaxe en cada GAP.
- O escenario resultante dirixiu a redacción dos obxectivos de calidade paisaxística para as diferentes unidades de paisaxe e GAP.
- Obxectivos de calidade paisaxística para:
 - ✓ Elementos que poden estar presentes en diferentes paisaxes
 - ✓ AEIP
 - ✓ AEAP
 - ✓ Obxectivos xerais, para toda Galicia.

DIRECTRICES DE PAISAXE ESCENARIOS

Talleres de participación na identificación das Paisaxes de Galicia

Catálogo - Directrices

Directrices - Tipos Paisaxísticos relevantes por Comarca e imaxes representativas

Tipos Paisaxísticos relevantes por Comarca e imaxes representativas

Paso 1: Seleccione a Comarca Paisaxística:
Área paisaxística Comarca paisaxística

Paso 2: Canto che gusta cada unha destas paisaxes na túa comarca?:

Plantacións forestais nas chairas ou nos vales

Plantacións forestais nas serras

Áreas con matogueira, turbeira ou rochedos nas serras

Bosques nas chairas ou nos vales

Núcleos rurais ou edificacións diseminadas nas chairas ou nos vales

Cultivos nas chairas ou nos vales



- Escenario 1 (**xestión**): aceptación da paisaxe / alta intervención na paisaxe
- Escenario 2 (**ordenación**): non aceptación da paisaxe / alta intervención na paisaxe
- Escenario 3 (**protección**): aceptación da paisaxe / baixa intervención na paisaxe
- Escenario 4 (**xestión**): non aceptación da paisaxe / baixa intervención na paisaxe

DIRECTRICES DE PAISAXE COMPOÑENTES

- **Indicadores de calidade paisaxística** para o seguimento e evolución das unidades de paisaxe.
- **Normas e recomendacións** para a integración dos obxectivos de calidade paisaxística nos plans urbanísticos e sectoriais, así como nas estratexias rexionais ou locais. Estas determinacións impleméntanse mediante directrices excluíntes ou orientativas, de carácter vinculante para os instrumentos de planificación sectorial e urbanísticas a desenvolver.

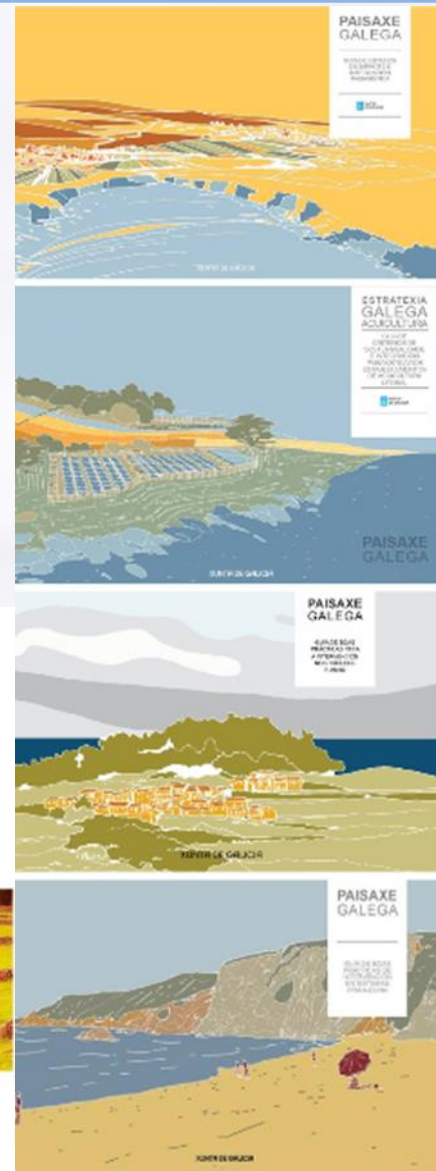
DIRECTRICES DE PAISAXE TIPOS

- **Directrices xerais** para a consideración da paisaxe no planeamento urbanístico, noutros instrumentos de ordenación ou xestión do territorio.
- **Directrices para elementos** presentes en distintos tipos de paisaxe:
- **Directrices para acadar os obxectivos de calidade** paisaxística de cada Grande Área Paisaxística e das diferentes unidades de paisaxe.
- **Directrices para AEIP.**
- **Directrices para AEAP.**

DIRECTRICES DE
PAISAXE
DE GALICIA

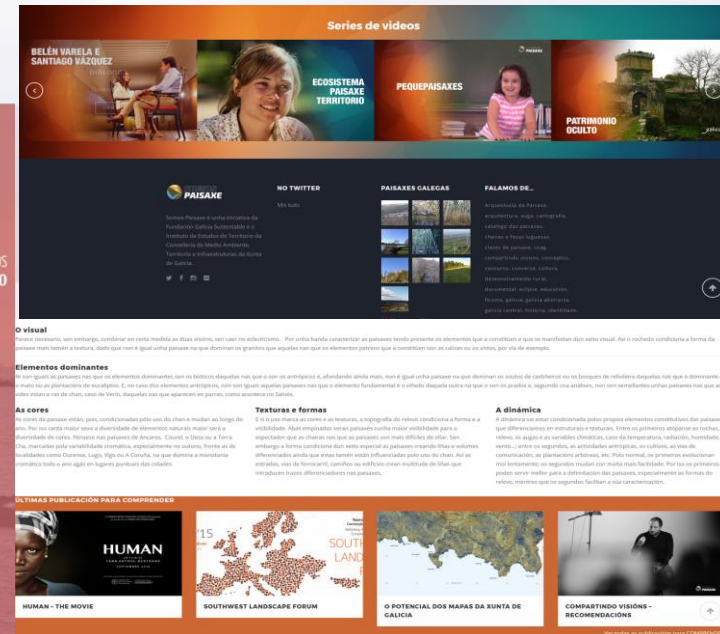
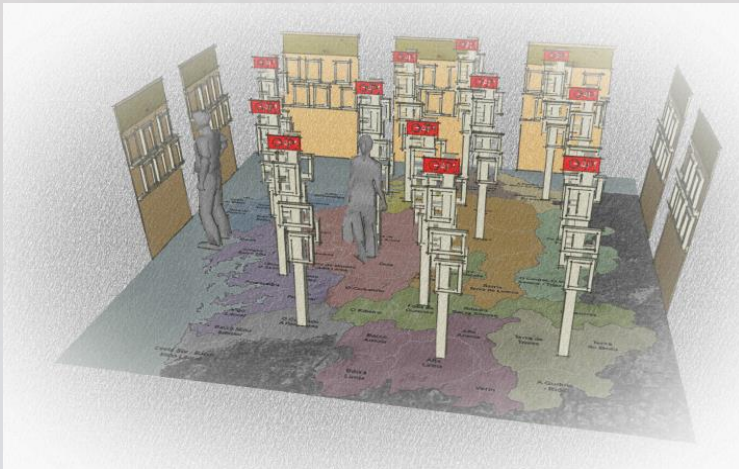
GUÍAS DE INTEGRACIÓN PAISAXÍSTICA

- Guía de Estudos de Impacto Ambiental
- Guía de criterios de sustentabilidade e integración paisaxística dos establecementos de acuicultura litoral
- Guía de boas prácticas para a intervención nos núcleos rurais
- Guía de boas prácticas de intervención en sistemas praia-duna.
- Guía de Cor e Materiais.
- Guía de integración paisaxística de peches.



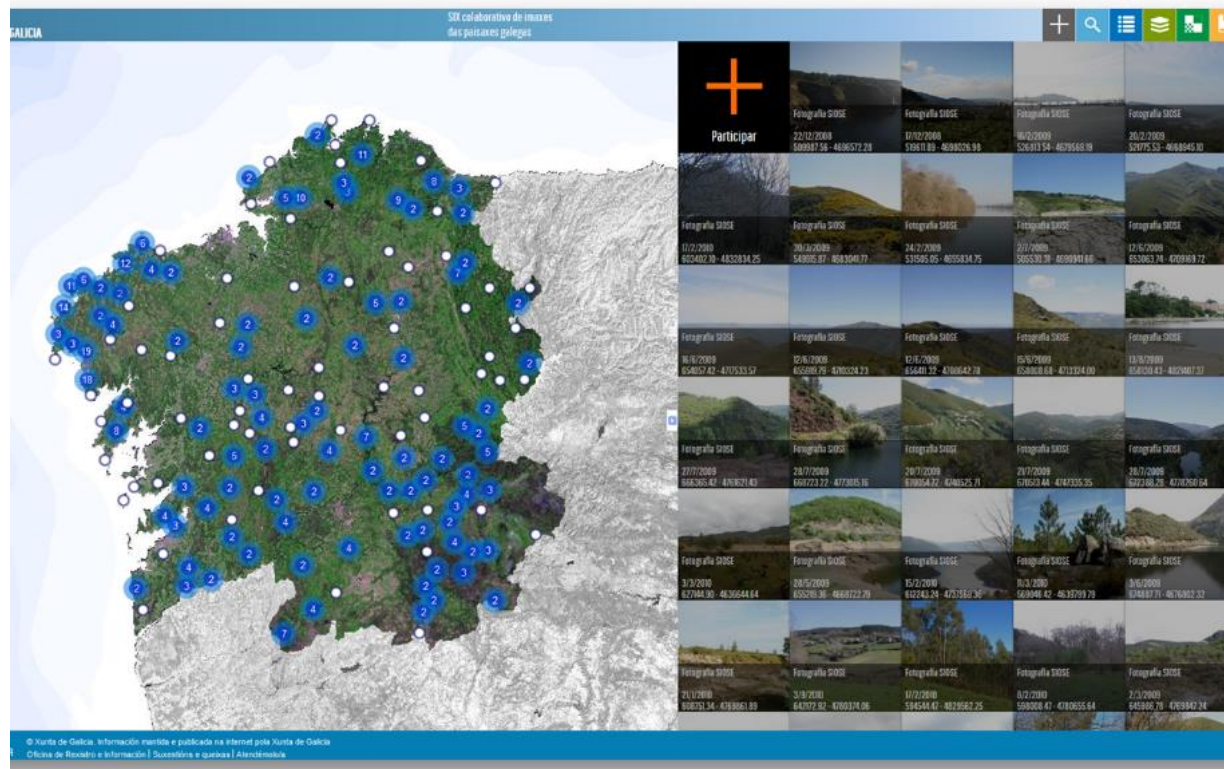
SENSIBILIZACIÓN, FORMACIÓN E DIVULGACIÓN DA PAISAXE

- Plan Proxecta
- Paisaxe e sustentabilidade: 28 centros educativos, 256 profesores, 4.467 alumnos
- Somos Paisaxe: web, redes sociais, talleres, exposición Catálogo das paisaxes, premio Somos paisaxe, materiais divulgativos
- Certamen pintura, roteiros,...



SIX COLABORATIVO DE IMAXES DAS PAISAXES GALEGAS

Repositorio de información gráfica e documental sobre a paisaxe galega:



- Análise das dinámicas paisaxísticas (fotos históricas)
- Valoración da paisaxe
- Caracterización da paisaxe

ESTRATEGIA DA PAISAXE GALEGA : Planificación 2017-2020

- Gobernanza
 - ✓ Tramitación das Directrices de Paisaxe
 - ✓ Regulamento/decretos desenvolvemento da Lei de Paisaxe
 - ✓ Seguimento dos Obxectivos e Indicadores de Paisaxe
- Implementación
 - ✓ Plans de Acción de Paisaxe
 - ✓ Guías de Integración Paisaxística
 - ✓ Sensibilización, formación e divulgación da Paisaxe

