

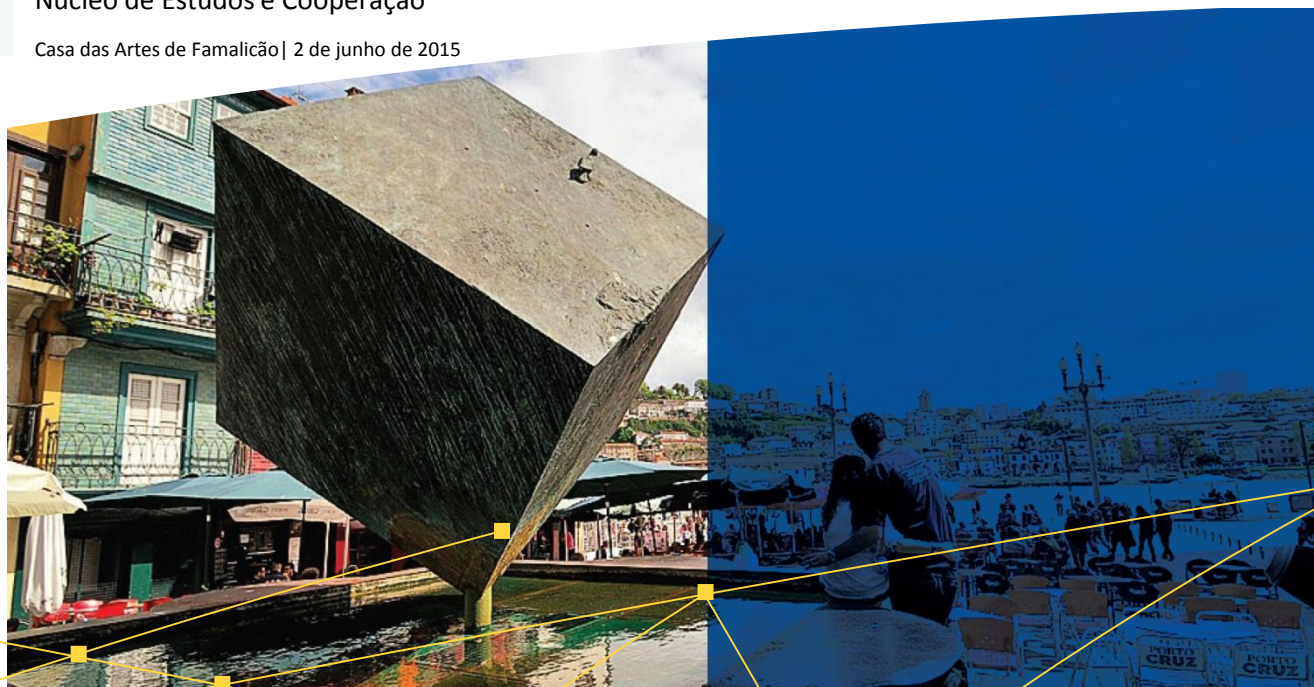


# CSI Europe

Álvaro Santos  
Presidente da Porto Vivo, SRU

José Pacheco Sequeira  
Núcleo de Estudos e Cooperação

Casa das Artes de Fimalicão | 2 de junho de 2015



AN URBACT II PROJECT

PORTO



<http://urbact.eu/csieurope>

Connecting cities  
Building successes





# CSI Europe

## Parceria Internacional



AN URBACT II PROJECT

Os parceiros da rede CSI Europe



Casa das Artes de Famalicão| 2 de junho de 2015

Connecting cities  
Building successes





# CSI Europe

Missão



AN URBACT II PROJECT

“Fazer com que os instrumentos financeiros funcionem para as cidades”

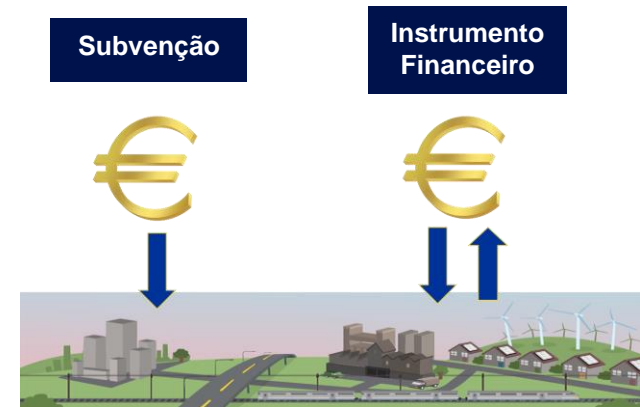
## O que é um Instrumento Financeiro?

“qualquer contrato que dê origem, simultaneamente, a um ativo financeiro de uma parte e a um passivo financeiro ou instrumento de capital de outra parte”

art. 199º-A, n.º 3 do Regime Geral das Instituições de Crédito e Sociedades Financeiras, na redação conferida pelo Decreto-Lei n.º 357-A/2007, de 31 de Outubro

*ou*

um fundo que forneça instrumentos de capital, empréstimos e garantias.



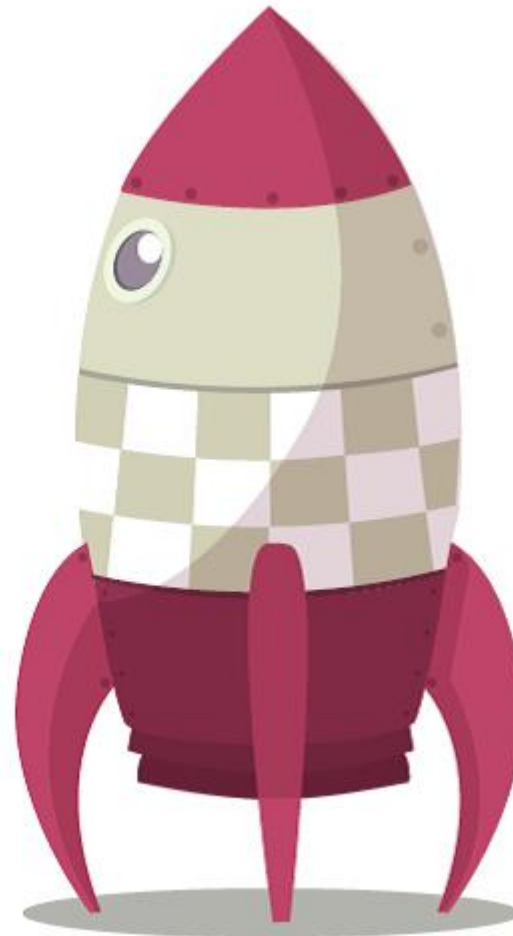


# CSI Europe

Vídeo



AN URBACT II PROJECT



How to Build a Rocket



Casa das Artes de Famalicão| 2 de junho de 2015







# CSI Europe

Os Instrumentos Financeiros funcionam!



AN URBACT II PROJECT



Casa das Artes de Famalicão | 2 de junho de 2015

Connecting cities  
Building successes





# CSI Europe

Os Instrumentos Financeiros funcionam!



AN URBACT II PROJECT

Destino	Investimento Total	% do Inv. Total	Total JESSICA	% do Total JESSICA
Turismo	51.767.663,00	54%	12.764.997,00	63%
Comércio	7.759.808,00	8%	3.115.790,00	15%
Educação	15.300.000,00	16%	1.300.000,00	6%
Cultura	2.926.000,00	3%	563.000,00	3%
Eficiência Energética em Habitação e Comércio	11.200.000,00	12%	526.316,00	3%
Serviços	6.500.000,00	7%	2.000.000,00	10%
<b>Total Porto</b>	<b>95.453.471,00</b>	<b>100%</b>	<b>20.270.103,00</b>	<b>100%</b>

Fonte: JESSICA Holding Fund Portugal (2014)

**Efeito Multiplicador na cidade do Porto 5x**





# CSI Europe

Os Instrumentos Financeiros funcionam!

Vídeo



AN URBACT II PROJECT



“Porto Taking Off! Integrated Sustainable Urban Development”



Casa das Artes de Famalicão| 2 de junho de 2015

Connecting cities  
Building successes







# CSI Europe

## Grupo de Ação Local do Porto – Participantes



AN URBACT II PROJECT

ENTIDADES	CONVITES	M A N I F E S T A Ç Õ E S	MADE INTERSECTORES														
			Eficiência Energética	Instituições Sociais	Indústrias Culturais e Criativas	Empreendedorismo / Emprego	Governo Local	Sector Empresarial	Autoridade de Gestão	Ensino e I&D	Instituições Financeiras	Reabilitação Urbana	Administração central	Turismo	JESSICA Portugal		
ADDICT	X	X			X	X		X									
AdE Porto	X	X	X														
AICCPON	X	X						X				X					
Junta Metropolitana do Porto	X	X					X										
BEI - JESSICA Portugal	X	X									X						X
BPI	X	X									X						X
CCDR-N	X	X							X				X				X
CGD	X	X									X						X
CIP	X	X			X		X										
CMP - DMU/DMFP	X	X					X					X					
DomusSocial, EEM	X	X	X				X					X					
ESAP	X	X		X						X							
Fundação da Juventude	X	X	X	X	X												
Fundação de Serralves	X	X		X	X												
FundBox	X	X									X	X					
IAPMEI	X	X			X		X						X				
Porto Vivo, SRU	X	X	X									X					
Santa Casa da Misericórdia do Porto	X	X	X														
Turismo Porto e Norte de Portugal	X	X													X		
Universidade do Porto	X	X		X						X							
UPTEC	X	X		X	X		X		X		X						
<b>Peso Relativo (%)</b>	<b>100%</b>	<b>100%</b>	<b>4,4%</b>	<b>6,7%</b>	<b>13,3%</b>	<b>13,3%</b>	<b>6,7%</b>	<b>11,1%</b>	<b>2,2%</b>	<b>6,7%</b>	<b>8,9%</b>	<b>11,1%</b>	<b>4,4%</b>	<b>2,2%</b>	<b>8,9%</b>		







# CSI Europe

## Grupo de Ação Local do Porto – 7 Reuniões



AN URBACT II PROJECT



Casa das Artes de Famalicão | 2 de junho de 2015



Connecting cities  
Building successes





# CSI Europe

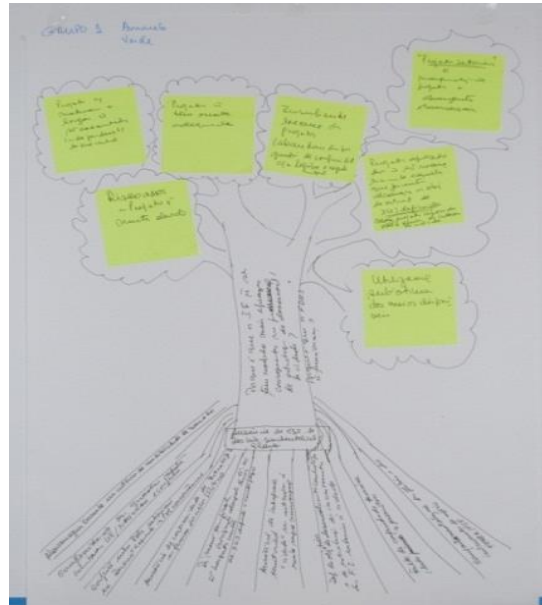
Plano de Ação Local do Porto



AN URBACT II PROJECT

## Problema

Como alinhar os FDU's com a estratégia de desenvolvimento da cidade e garantir a eficiência e eficácia na utilização dos mesmos?



EFEITOS

RESULTADOS



PROBLEMA

OBJETIVOS



CAUSAS

MEIOS





# CSI Europe

## Plano de Ação Local do Porto



### Enquadramento

#### 1. Estratégia Europa 2020:

- Escassos recursos financeiros públicos para alavancagem de investimento privado
- Uso mais frequente de Instrumentos Financeiros (IF) renováveis (empréstimos, capital, garantias), incentivado com 10% extra de cofinanciamento comunitário
- Prioridade: eficiência energética e energias renováveis – 20% do financiamento da UE
- Projeto da União Energética
- A ação da *Energy Efficiency Financial Institution Group* – financiamento da eficiência energética (Missão: “Changing finance, financing change”)
- Cidades e agenda urbana – com o mínimo de 5% do orçamento da UE
- Oportunidade de aproveitar a experiência adquirida no 4º QC, e desenvolver a próxima geração de Fundos de Desenvolvimento Urbanos (FDU’s)

#### 2. Redirecionar o Modelo para o centro da Política de Cidades:

- Os Instrumentos Financeiros podem ser mais do que um simples mecanismo de financiamento do FEDER
- Linhas de financiamento nacional assim como receitas das cidades, em matéria fiscal, por exemplo, podem ser combinadas com modelos de financiamento que permitam maximizar a eficiência e o potencial de alavancagem das intervenções em regeneração urbana
- Cidades Sustentáveis 2020



# CSI Europe

## Plano de Ação Local do Porto



### Enquadramento

#### 3. Política nacional de reabilitação urbana:

- De forma a maximizar a Política de Coesão 2014-2020 (POR Norte 2020 + PO SEUR) na área da regeneração urbana e eficiência energética
- Capitalizar a partir da experiência do modelo FDU no âmbito da iniciativa JESSICA (experiência da CGD e BPI)
- Proposta de um novo Instrumento Financeiro nacional, gerido pelo IHRU, I.P.

#### 4. O caso do Porto e do Centro Histórico

- Área de Reabilitação Urbana do CHP: conjunto de incentivos em vigor, nomeadamente em matéria de valorização da eficiência energética das intervenções no edificado
- Plano de Ação para a Energia Sustentável da Cidade do Porto
- Guia de Termos de Referência para o Desempenho Energético-Ambiental – Reabilitação de Edifícios do Centro Histórico do Porto
- Proposta de Fundo de Apoio à Renovação do Edificado do Centro Histórico do Porto (REENERGI.CHP)





# CSI Europe

## Plano de Ação Local do Porto



AN URBACT II PROJECT

### Ações:

- Ação 1: Fundo de Apoio à Renovação do Edificado do Centro Histórico do Porto
- Ação 2: Capacitação Técnica
- Ação 3: Projeto Piloto

### Plano de Ação Local do Porto:

[http://urbact.eu/sites/default/files/pal\\_porto\\_full\\_lap.pdf](http://urbact.eu/sites/default/files/pal_porto_full_lap.pdf)





# CSI Europe

## Plano de Ação Local do Porto



AN URBACT II PROJECT

### Ação 1: Fundo de Apoio à Renovação do Edificado do Centro Histórico do Porto

#### Fundo de Renovação Eficiente de Edifícios no Centro Histórico do Porto (REENERGI.CHP)

##### Breve descrição da atividade:

Consiste na criação de um Fundo de Apoio à Renovação do Edificado do Centro Histórico do Porto Património Mundial, integrando soluções que permitem melhorar a Eficiência Energética do edificado privado, seguindo o modelo de Fundo de Desenvolvimento Urbano, e que deverá enquadrar-se no próximo Programa Quadro 2014-2020, com referência à Estratégia Europa 2020.

##### Objetivos

- Aumentar a eficiência energética e o conforto no parque habitacional privado da ARU, e para além da zona histórica, mantendo a qualidade arquitetónica;
- Melhorar os processos de reabilitação do edificado, através da sustentabilidade energética e do apoio a quem intervém;
- Cumprir as metas da Estratégia Europa 2020;
- Aumentar o número de imóveis com a componente da eficiência energética

##### Parceiro Líder

- Consórcio entre a Porto Vivo, SRU e Entidade Financeira
- CMP/ Pelouro da Habitação





# CSI Europe

## Plano de Ação Local do Porto



### Ação 1: Fundo de Apoio à Renovação do Edificado do Centro Histórico do Porto

#### Fundo de Renovação Eficiente de Edifícios no Centro Histórico do Porto (REENERGI.CHP)

##### Resultados Esperados

- Reduzir significativamente o estado de degradação do património edificado
- Reabilitação de edificado com necessidades de obras profundas
- Criar uma plataforma de boas práticas para divulgar, incentivar e replicar
- Aumentar o número de imóveis com elevada categoria energética
- Diminuição de CO<sub>2</sub> por cada habitação no CHP
- Diminuição do consumo energético



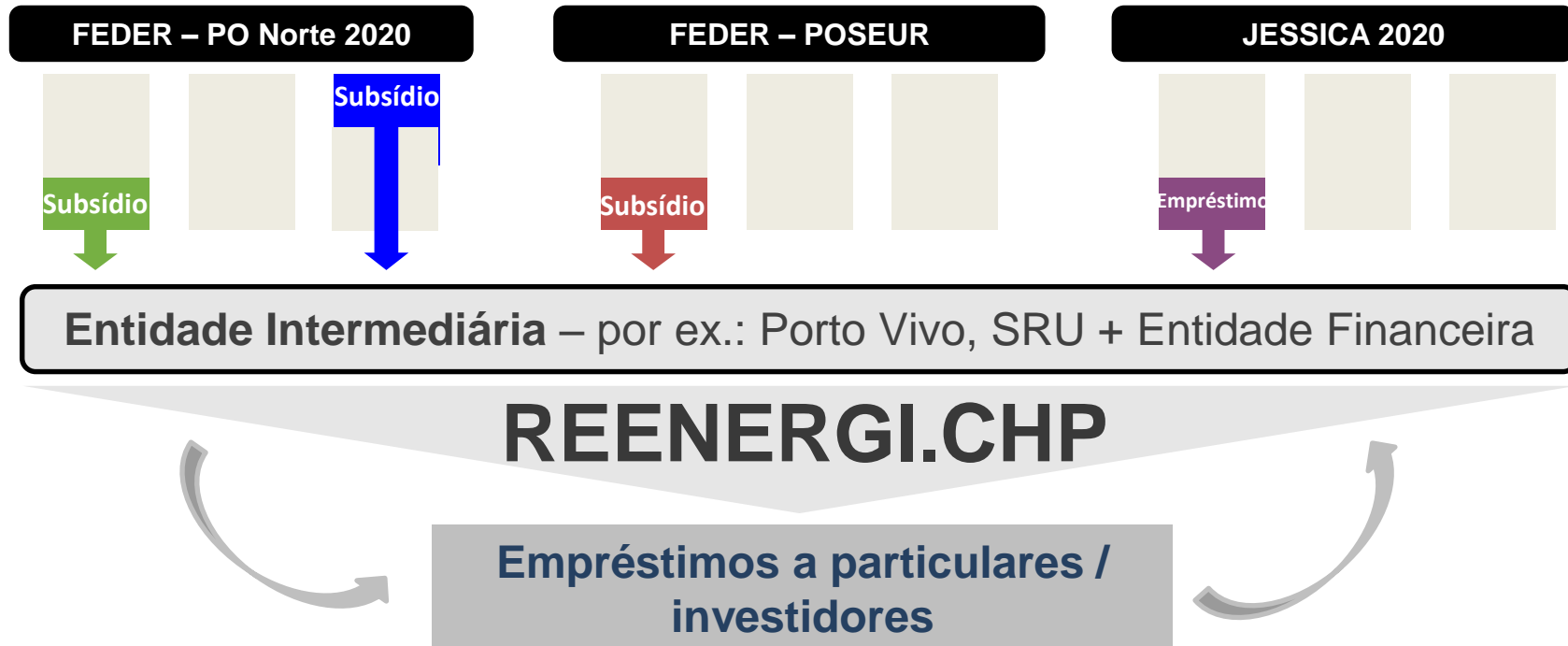
# CSI Europe

## Plano de Ação Local do Porto



### Ação 1: Fundo de Apoio à Renovação do Edificado do Centro Histórico do Porto

Dotação mínima inicial – 40 milhões de euros







# CSI Europe



AN URBACT II PROJECT

*“It’s not rocket science but it is complicated!”*

# Obrigado!

<http://urbact.eu/csieurope>



Casa das Artes de Famalicão| 2 de junho de 2015

